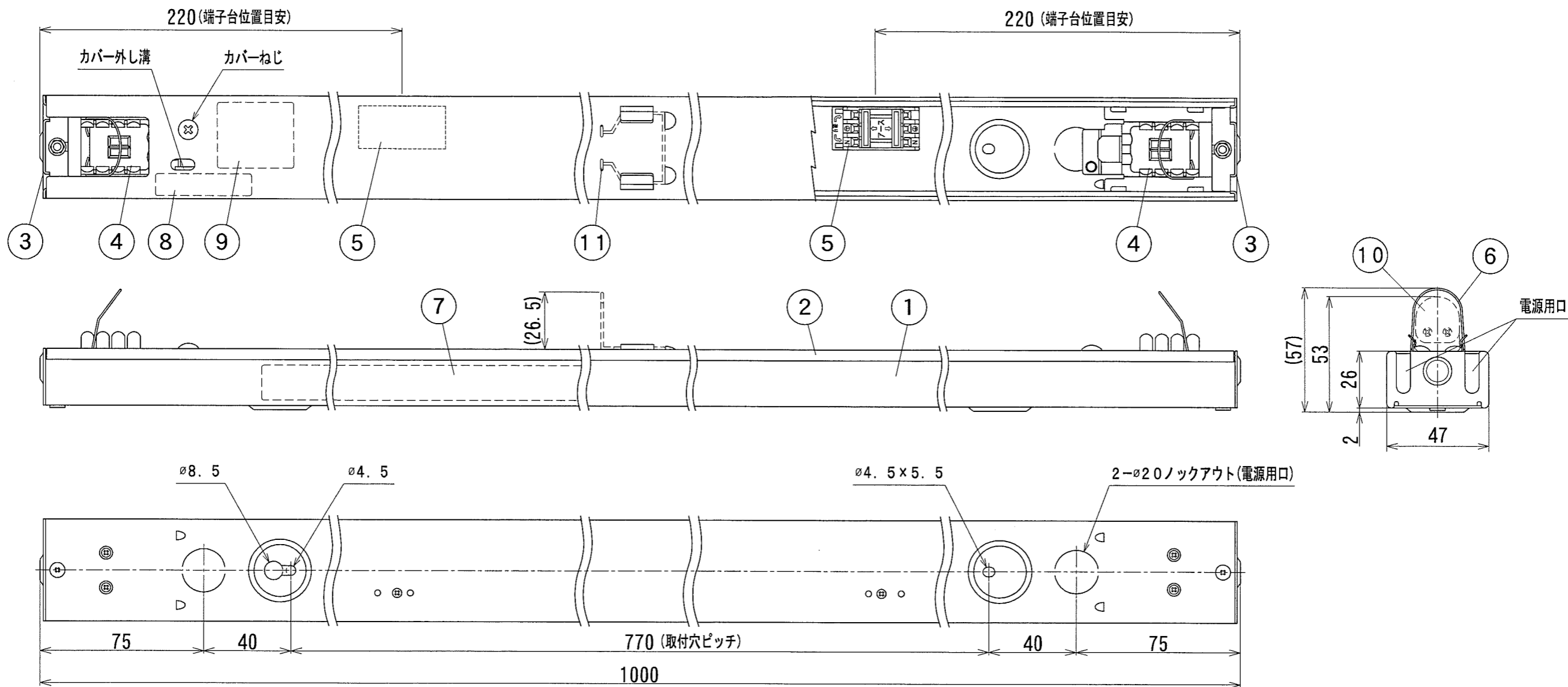
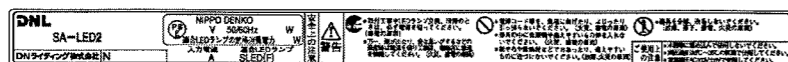


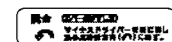
# 納入仕様図面



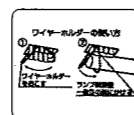
### 【器具銘板】



### 【カバー外し方法ラベル】



### 【ワイヤー取り扱い銘板】



### ●付属品●

- 取扱説明書 1枚
- 取付ねじ トラスタッピングねじ(1種) 3.5×20mm 2ヶ
- 電源穴用パッキン (φ20) 1ヶ
- LEDランプホルダー 1ヶ

※ LEDランプ落下防止用ワイヤーホルダーは回転式と なっています。出荷時、LEDランプ落下防止用ワイヤーホルダー は器具内に収納されています。



番号	品名	個数	材料/材質/規格	備考
5	電源端子台	2	PBT	
4	ソケット	2	本体PBT	
3	サイド板	2	SPCC t1.0	三価ユニクロメッキ
2	器具カバー	1	Al	アルマイト処理
1	器具本体	1	Al	アルマイト処理

名 称 Seamlessline LED照明器具 SA-LED2-1000A  
単位 尺度 mm 1/2 (A3)

**DNL DNライティング株式会社**

設計 製図 検図 図番

浅野 浅野 平野 正司 18L11A-8BU

【電源】入力電圧AC100V 周波数50/60Hz 【電源送り】25灯以内 (電源送り容量13A)

器具形式	器具全長 (mm)	適合LEDランプ	LEDランプ寸法 (mm)	入力電流 (A)	入力電力 (W)	LEDランプ電力 (W)	本体質量 (kg)
SA-LED2-1000A	1000	SLED (F) 2-1000	998	0.28	16	13.1	0.90

番号	品名	個数	材料/材質/規格	備考
11	LEDランプホルダー	—	SUS φ1.2	付属品
10	LEDランプ	—	SLED (F) 2-1000 (別売品)	
9	ワイヤー取り扱い銘板	1	PET50 透明	
8	カバー外し方法ラベル	1	PET50 透明	
7	器具銘板	1	シルバーネーマ	
6	LEDランプ落下防止用ワイヤーホルダー	2	SUS φ0.8	※