

光源  
交換型

SIZE  
6

100V

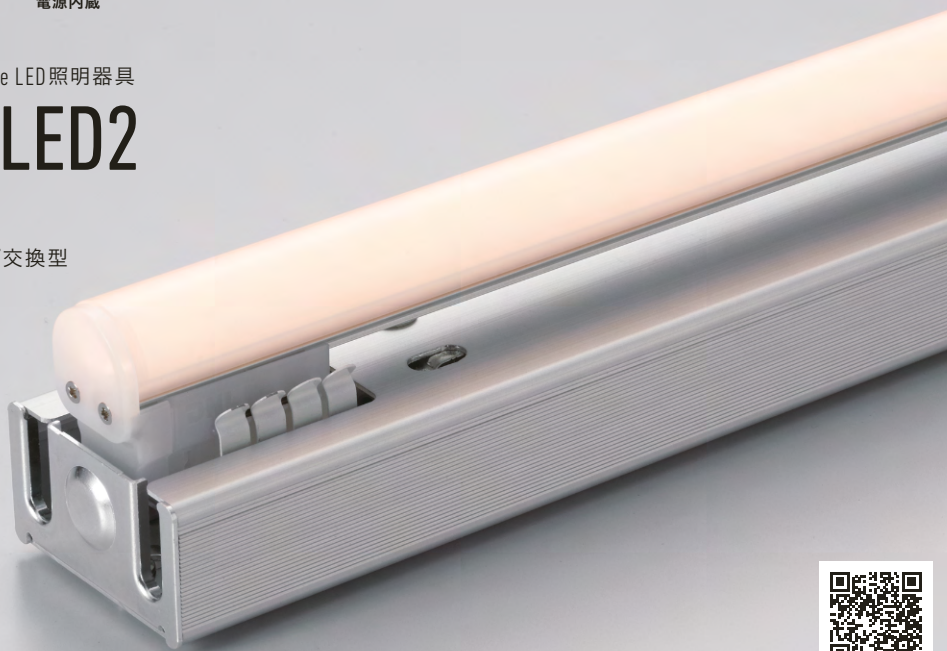
電源内蔵



Seamlessline LED照明器具

# SA-LED2

- ・非調光型
- ・LEDランプ交換型



生産終了品・在庫限り

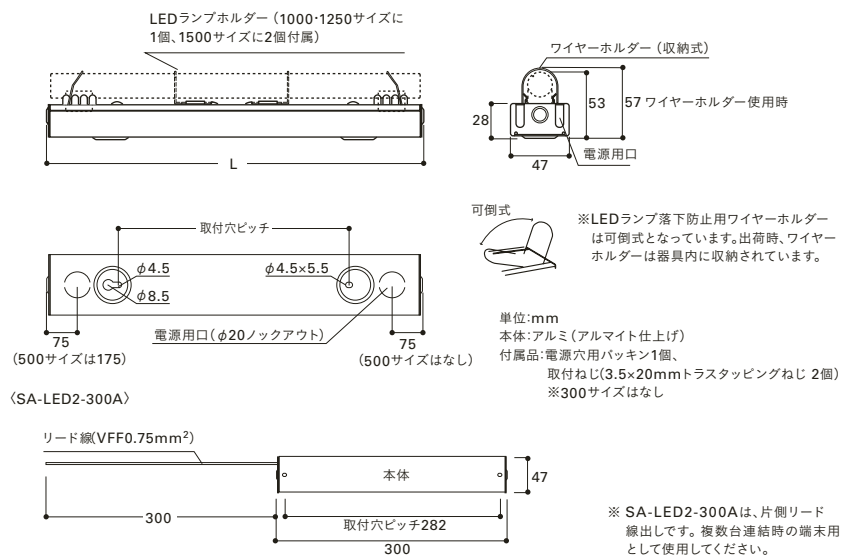
LEDランプ別売



## SA-LED2-1500 A (例)

製品種別	サイズ(L)	入力電圧
	300	100V
	500	
	850	
	1000	
	1250	
	1500	

### 寸法図



### 定格 (Seamlessline LED Lamp 別売)

— 生産終了品・在庫限り

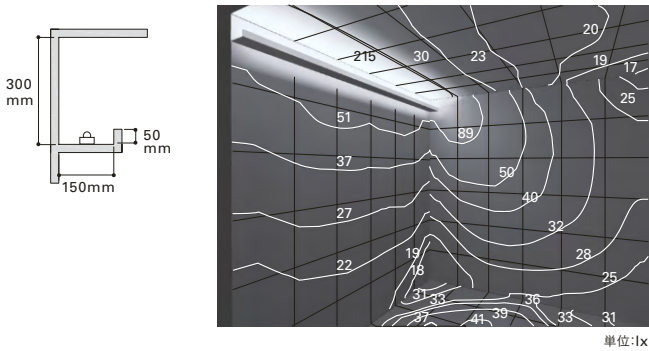
形式	サイズ L(mm)	質量 (kg)	取付穴 ピッチ (mm)	入力 電圧 AC(V)	入力 電流 (A)	入力 電力 (W)	希望小売価格 (円)	在庫区分	拡散光タイプ(別売)		集光タイプ(別売)		
									適合LEDランプ (□□:色記号)	全光束(lm) N(5000K) ※	適合LEDランプ (□□:色記号)	全光束(lm) N(5000K) ※	LEDランプ 希望小売価格
SA-LED2-300A	300	0.33	282	100	0.11	5.0	9,500	—	SLED2- 300□□	420	SLED2F2- 300□□	470	7,500
SA-LED2-500A	500	0.50	340		0.15	8.5	9,500	—	SLED2- 500□□	720	SLED2F2- 500□□	810	7,500
SA-LED2-850A	850	0.80	620		0.24	14	9,900	—	SLED2- 850□□	1230	SLED2F2- 850□□	1380	11,600
SA-LED2-1000A	1000	0.90	770		0.28	16	10,100	—	SLED2-1000□□	1450	SLED2F2-1000□□	1610	13,400
SA-LED2-1250A	1250	1.00	1020		0.39	20	10,300	—	SLED2-1250□□	1870	SLED2F2-1250□□	2060	16,500
SA-LED2-1500A	1500	1.10	1270		0.46	23	10,600	—	SLED2-1500□□	2190	SLED2F2-1500□□	2470	19,400

●周波数50/60Hz共用 ●周囲温度は5℃~35℃の範囲で使用してください。 ●端子台に接続する電線VVFφ1.6またはφ2.0を使用してください。 ●SA-LED2での電源送りは25灯以内としてください。 ●光源寿命40000時間 ●屋内仕様 ※全光束比 N:100%、W:95%、WW:91%、L30:88%、L28:87%、L24:86%

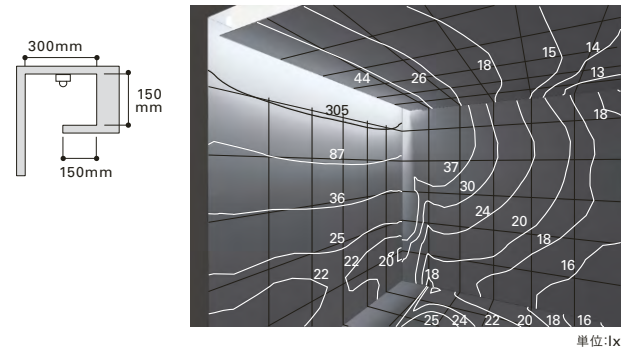
照度分布 (器具:SA-LED2-1000A×3灯 LEDランプ:SLED(F)2-1000L28×3灯)

『間接照明照度分布一覧』はP.382を参照。

コーブ照明 (拡散光タイプ)



コーニス照明 (集光タイプ)

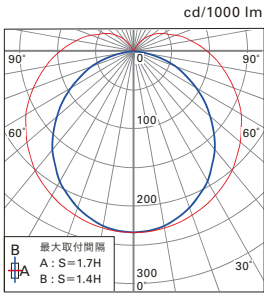


間口W=3000mm、天井高H=3000mm、奥行きD=3000mm、1マス500mm四方

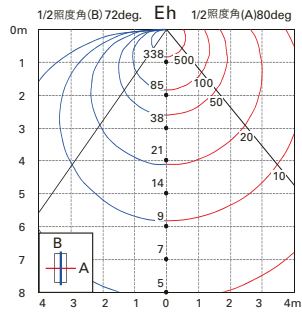
配光特性 (SA-LED2-1000A / SLED(F) 2-1000N)

拡散光タイプ

配光曲線

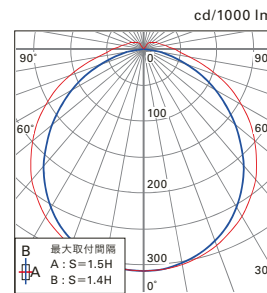


水平面照度曲線



集光タイプ

配光曲線



水平面照度曲線

