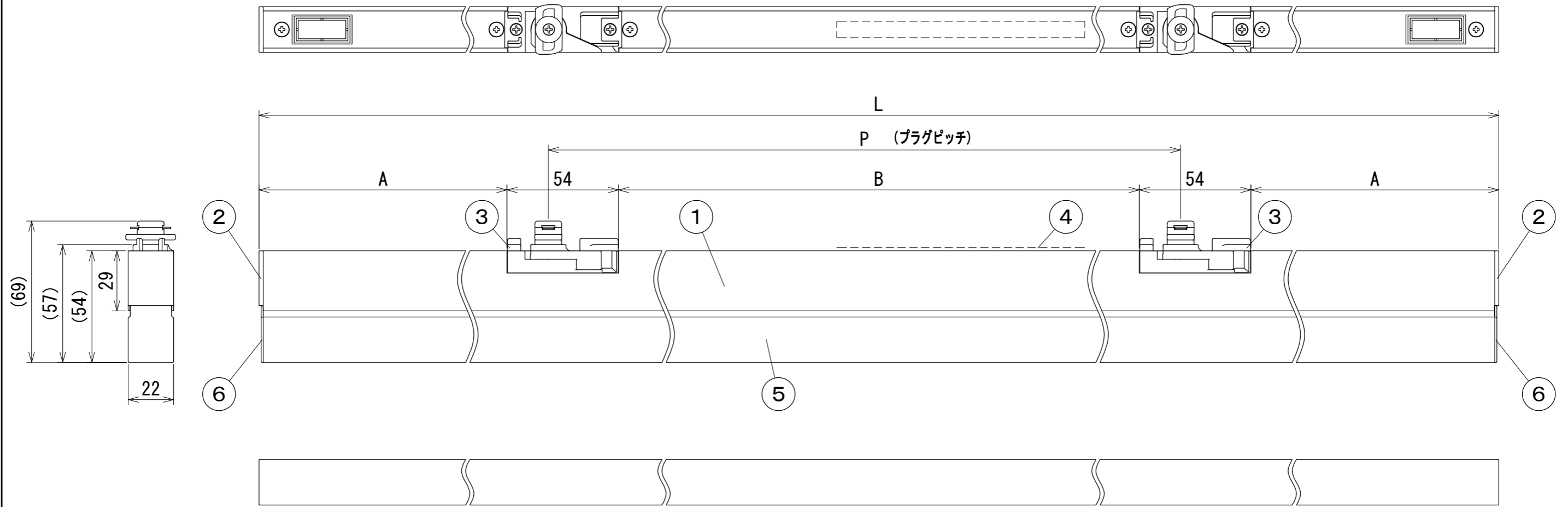


# 納入仕様図面



●付属品●  
取扱説明書 1枚

【器具銘板】 DNL LED照明器具 TRE2 100V 50/60Hz W A DNライティング株式会社

【電源】入力電圧AC100V 周波数50/60Hz 【使用場所】 屋内用、ライティングダクト取付専用、天井取付専用

※3 本体白色の場合はPET50（透明）、黒色の場合はシルバーネーム。  
 ※2 白色はPC、黒色はABS。  
 ※1 器具本体、サイド板、ライティングダクトプラグの色は、形式の無記が白色、-BKが黒色を表す。

色記号/色温度	光源色	平均演色評価数 Ra
L28/2800K	電球色	83
L30/3000K	電球色	83
WW/3500K	温白色	86
W/4200K	白色	86
N/5000K	昼白色	86

番号	品名	個数	材料/材質/規格	備考
6	エンドキャップ	1組	PC	乳白半透明
5	樹脂カバー	1	PC	乳白半透明/白色
4	器具銘板	1	※3	※1
3	ライティングダクトプラグ	2	PC	※1
2	サイド板	2	※2	※1
1	器具本体	1	Al	※1

名	TRIM LINE LED照明器具 ライティングダクトプラグ付	単位	尺度
称	TRE2-0000 (L28・L30・WW・W・N) (-BK) <sup>※1</sup> -F1-DP	mm	1/2 (A3)

器具形式	器具全長 L (mm)	プラグピッチ P (mm)	A寸法 (mm)	B寸法 (mm)	入力電流 (A)	入力電力 (W)	本体質量 (kg)
TRE2-850 (L28・L30・WW・W・N) (-BK) -F1-DP	850	510	143	456	0.19	19.0	0.62
TRE2-1000 (L28・L30・WW・W・N) (-BK) -F1-DP	1000	596	175	542	0.23	22.9	0.71
TRE2-1250 (L28・L30・WW・W・N) (-BK) -F1-DP	1250	706	245	652	0.29	28.2	0.82
TRE2-1500 (L28・L30・WW・W・N) (-BK) -F1-DP	1500	956	245	902	0.34	33.9	0.93

**DNL DNライティング株式会社**

設計	製図	検図	図番
中村	中村	江波戸 霜田	23J04A-2BB