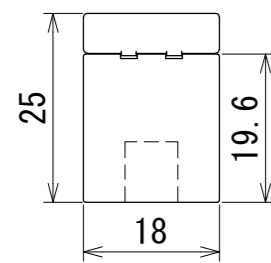
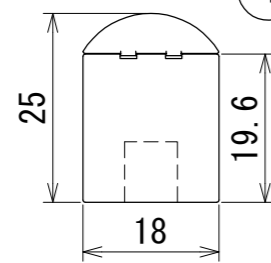


# 納入仕様図面

S(スクエア)仕様



D(ドーム)仕様

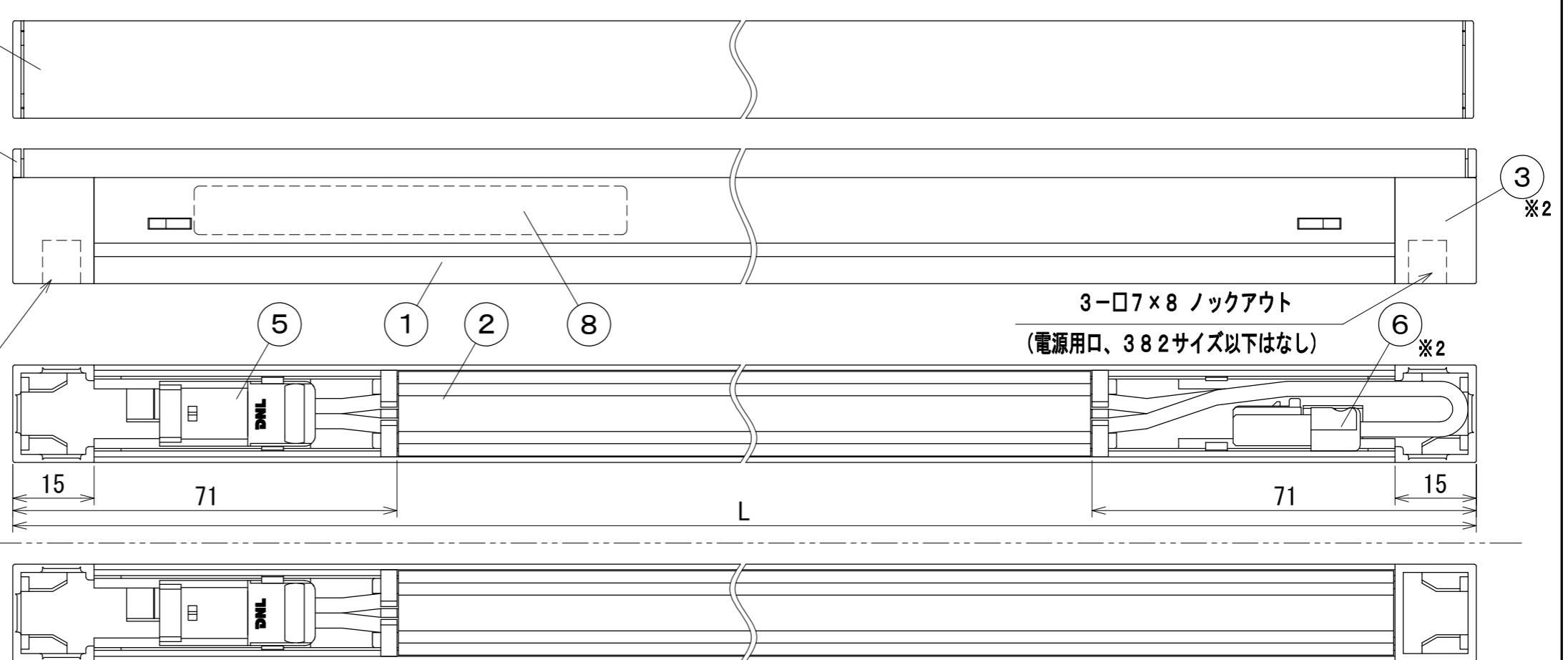


3-□7×8 ノックアウト  
(電源用口)

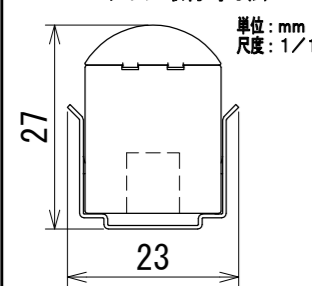
●付属品●

- 取扱説明書 (SFL-P4 標準) 1枚
- SFLサドル 2ヶ (869サイズ以上は3ヶ)
- 取付ねじ トラストッピングねじ (1種) 3.5×16mm 2ヶ (869サイズ以上は3ヶ)
- 連結金具CSFL 1ヶ

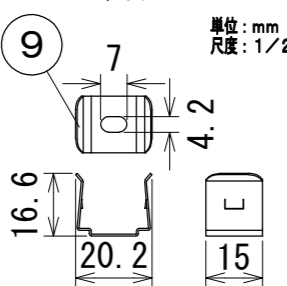
382サイズ以下



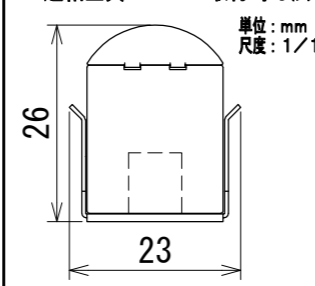
■SFLサドル取付寸法■



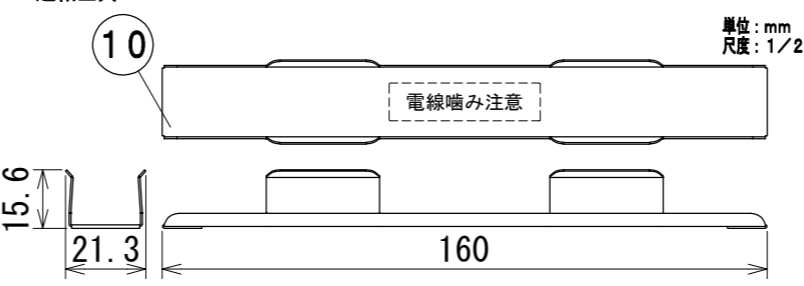
■SFLサドル■



■連結金具CSFL取付寸法■



■連結金具CSFL■



色記号/色温度	光源色	平均演色評価数 Ra
L24/2400K	電球色	83
L28/2800K	電球色	83
L30/3000K	電球色	83
WW/3500K	温白色	86
W/4200K	白色	86
N/5000K	昼白色	86

※2 382サイズ以下は、電源送りコネクタなし、サイド板片側は端末用を使用。  
※1 形式(樹脂カバー、エンドキャップ仕様)のDはドーム形状、Sはスクエア形状。

【器具銘板】 **DNL** LED照明器具 SFL 秋田DNライティング株式会社 100V 50/60Hz 入力電流 DNライティング株式会社

【電源】入力電圧AC100V 周波数50/60Hz 【電源送り】20灯以内(電源送り容量5A) 【使用場所】屋内用

器具形式	器具全長 L (mm)	入力電流 (A)	入力電力 (W)	本体質量 (kg)	器具形式	器具全長 L (mm)	入力電流 (A)	入力電力 (W)	本体質量 (kg)
SFL 344 (L24・L28・L30・WW・W・N) (D・S)-P4-F1	344	0.020	1.9	0.12	SFL 869 (L24・L28・L30・WW・W・N) (D・S)-P4-F1	869	0.056	5.4	0.31
SFL 382 (L24・L28・L30・WW・W・N) (D・S)-P4-F1	382	0.021	2.1	0.14	SFL 907 (L24・L28・L30・WW・W・N) (D・S)-P4-F1	907	0.057	5.5	0.32
SFL 419 (L24・L28・L30・WW・W・N) (D・S)-P4-F1	419	0.023	2.2	0.16	SFL 944 (L24・L28・L30・WW・W・N) (D・S)-P4-F1	944	0.058	5.6	0.34
SFL 457 (L24・L28・L30・WW・W・N) (D・S)-P4-F1	457	0.025	2.4	0.17	SFL1019 (L24・L28・L30・WW・W・N) (D・S)-P4-F1	1019	0.060	5.9	0.36
SFL 532 (L24・L28・L30・WW・W・N) (D・S)-P4-F1	532	0.034	3.0	0.20	SFL1057 (L24・L28・L30・WW・W・N) (D・S)-P4-F1	1057	0.061	6.0	0.37
SFL 569 (L24・L28・L30・WW・W・N) (D・S)-P4-F1	569	0.035	3.1	0.21	SFL1094 (L24・L28・L30・WW・W・N) (D・S)-P4-F1	1094	0.063	6.1	0.38
SFL 607 (L24・L28・L30・WW・W・N) (D・S)-P4-F1	607	0.037	3.3	0.23	SFL1132 (L24・L28・L30・WW・W・N) (D・S)-P4-F1	1132	0.064	6.2	0.40
SFL 644 (L24・L28・L30・WW・W・N) (D・S)-P4-F1	644	0.039	3.5	0.24	SFL1207 (L24・L28・L30・WW・W・N) (D・S)-P4-F1	1207	0.066	6.5	0.42
SFL 682 (L24・L28・L30・WW・W・N) (D・S)-P4-F1	682	0.040	3.7	0.25	SFL1282 (L24・L28・L30・WW・W・N) (D・S)-P4-F1	1282	0.069	6.7	0.44
SFL 719 (L24・L28・L30・WW・W・N) (D・S)-P4-F1	719	0.051	4.9	0.26	SFL1319 (L24・L28・L30・WW・W・N) (D・S)-P4-F1	1319	0.070	6.8	0.46
SFL 757 (L24・L28・L30・WW・W・N) (D・S)-P4-F1	757	0.052	5.0	0.27	SFL1357 (L24・L28・L30・WW・W・N) (D・S)-P4-F1	1357	0.071	6.9	0.47
SFL 794 (L24・L28・L30・WW・W・N) (D・S)-P4-F1	794	0.053	5.1	0.29	SFL1394 (L24・L28・L30・WW・W・N) (D・S)-P4-F1	1394	0.072	7.1	0.48
					SFL1432 (L24・L28・L30・WW・W・N) (D・S)-P4-F1	1432	0.073	7.2	0.49

番号	品名	個数	材料/材質/規格	備考
10	連結金具CSFL	1	SUS304 t0.5	付属品
9	SFLサドル	2~3	SUS304 t0.5	付属品
8	器具銘板	1	PET50 透明	
7	樹脂カバー	1	PC	乳白半透明 ※1
6	電源送りコネクタ	1	PA、PVC	白色 ※2
5	電源コネクタ	1	PA、PVC	白色
4	エンドキャップ	2	PC	乳白半透明 ※1
3	サイド板	2	PC	灰色 ※2
2	本体カバー	1	AI	アルマイト処理
1	本体	1	AI	アルマイト処理
名	【特寸】LED照明器具	単位	尺度	
称	SFL0000 (L24・L28・L30・WW・W・N) (D・S)-P4-F1	mm	1/1 (A3)	
<b>DNL DNライティング株式会社</b>				
設計	製図	検図	図番	
服部	服部	疋田 渡辺	22L13A-2BT	