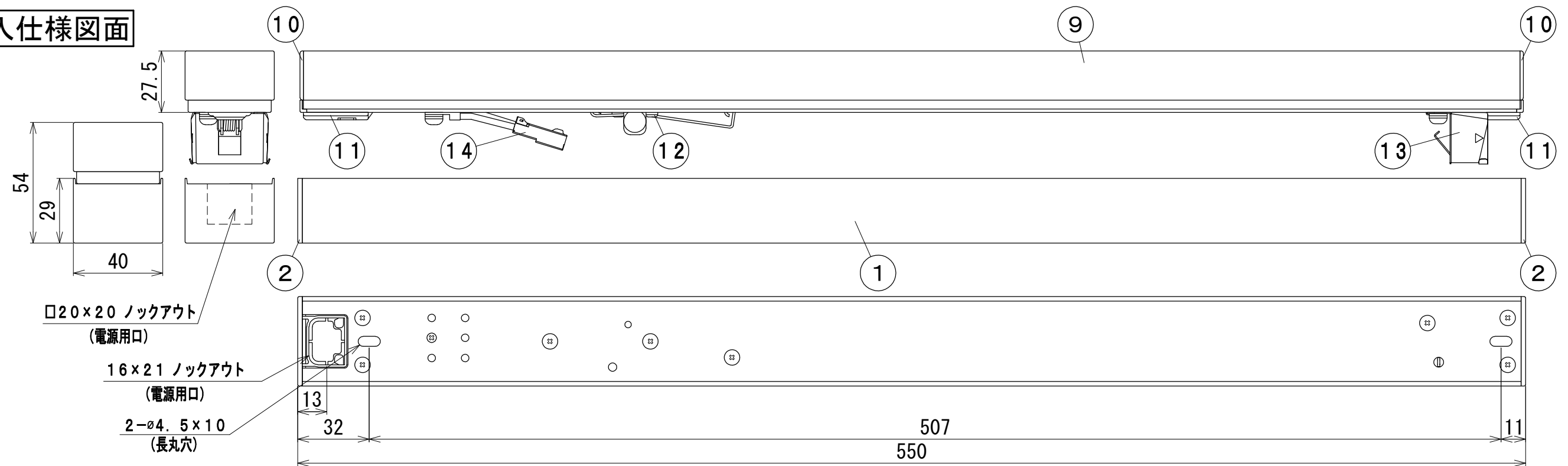


納入仕様図面



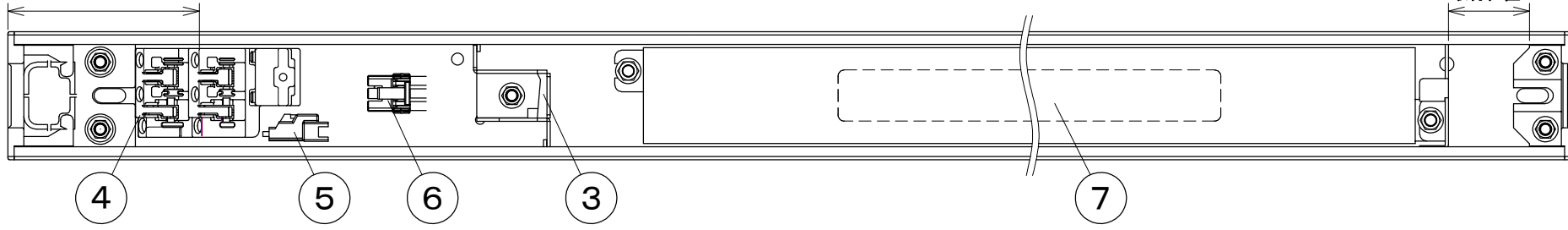
□20×20 ノックアウト
(電源用口)

16×21 ノックアウト
(電源用口)

2-φ4.5×10
(長丸穴)

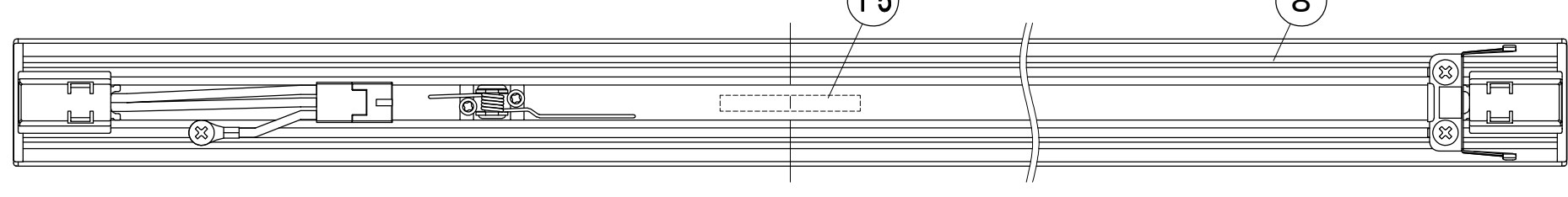
■器具本体上面図■

60 (電源端子台目安位置)



接続ばねⅡ
取付位置

■LEDモジュール背面図■



●付属品●

- 取扱説明書 1枚
- 取付ねじ トラスタッピングねじ (1種) 3.5×20mm 2ヶ

【LEDモジュールラベル】

【器具銘板】



【電源】入力電圧AC100~242V 周波数50/60Hz 【使用場所】屋内用

【電源送り】100V: 25灯以内、200V: 50灯以内 (電源送り容量13A)

【電源送り (埋め込み施工時)】100V: 20灯以内、200V: 40灯以内 (電源送り容量8A)

器具形式	器具全長 (mm)	取付穴ピッチ (mm)	入力電流 (A) AC100V~200V~242V	入力電力 (W)	本体質量 (kg)
TRM550 (L24・L28・L30・WW・W・N) S-F1-FPL	550	507	0.14~0.07~0.06	13.5	0.67

色記号/色温度	光源色	平均演色評価数 Ra
L24/2400K	電球色	83
L28/2800K	電球色	83
L30/3000K	電球色	83
WW/3500K	温白色	86
W/4200K	白色	86
N/5000K	昼白色	86

※ 調光信号送りコネクタはありません。

番号	品名	個数	材料/材質/規格	備考
15	LEDモジュールラベル	1	シルバーネーマ	
14	LEDコネクタⅡ	1	PBT	黒色
13	LEDモジュール接続ばねⅡ	1	SUS	
12	LEDモジュール接続ばねⅠ	1	SUS	
11	エンドキャップカバー	2	PC	白色
10	エンドキャップ	2	PC	乳白半透明
9	樹脂カバー	1	PC	乳白半透明/白色
8	LEDモジュール本体	1	Al	アルマイト処理
7	器具銘板	1	PET50	透明
6	LEDコネクタⅠ	1	PBT	黒色
5	調光信号コネクタ	1	PA	白色
4	電源端子台	1	PA、PP	
3	接続ばねⅠ受け	1	SPCC	メッキ処理
2	サイド板	1組	PC	白色
1	器具本体	1	Al	白色

番号	品名	個数	材料/材質/規格	備考
名	TRIM LINE LED照明器具 調光兼用型			単位 尺度
称	TRM550 (L24・L28・L30・WW・W・N) S-F1-FPL			mm 1/2 (A3)

DNL DNLライティング株式会社				
設計	製図	検図	図番	
川田良	川田良	疋田 渡辺	22H10A-1BJ	