

SFL落下防止サドル

SFL-SRB

この説明書は取付工事が終わりましたら製品をご使用になるお客様に必ずお渡しください。

DNライティング株式会社

営業本部

〒141-0031

東京都品川区西五反田1-13-5

Tel.03-3492-4460

⚠ 安全に関するご注意

適合LED照明器具の取扱説明書をよくお読みの上、
正しくお使いください。

本製品はLED照明器具SFLを取り付けるサドルです。

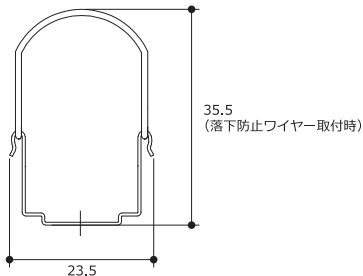
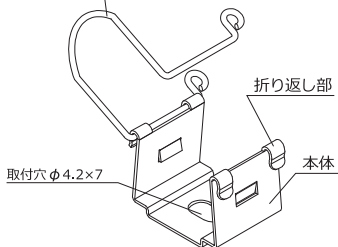
各部の名称と外形寸法

本体:3個

材質:ステンレス

付属品:取付ねじ(3.5×16mmトラスタッピングねじ) 3個

落下防止ワイヤー



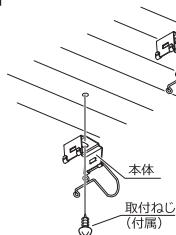
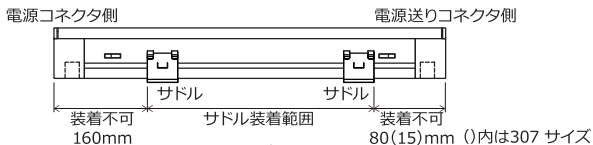
単位:mm
(Made in China)

取 付 方 法

1.SFL落下防止サドルの取り付け

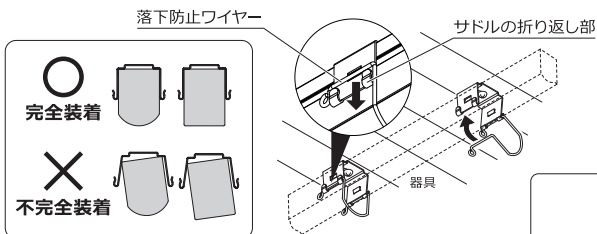
- ・SFL落下防止サドル2個を、「サドル装着範囲」にしたがって取り付けてください。
- ・982サイズ以上は、中央部のたわみ防止のためSFL落下防止サドルを3個使用してください。
- ・取り付けの際は、取付穴を使用して取付ねじ(付属)で確実に固定してください。

〈サドル装着範囲〉

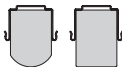


2.器具の取り付け

- ①器具をSFL落下防止サドルへ押し込み確実に装着してください。
- ②落下防止ワイヤーをサドルの折り返し部の奥まで確実ににはめてください。



完全装着



不完全装着



注意] 垂直・斜めに取り付ける場合は、ねじ(別途必要)で滑り止めをおこなってください。

滑り止めねじ
(別途必要)