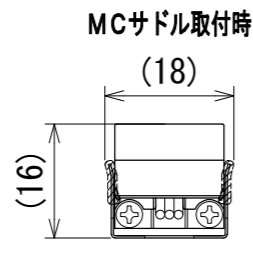
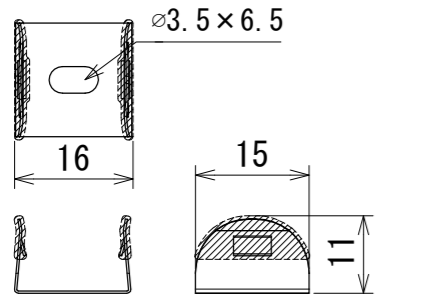


# 納入仕様図面

●付属品●

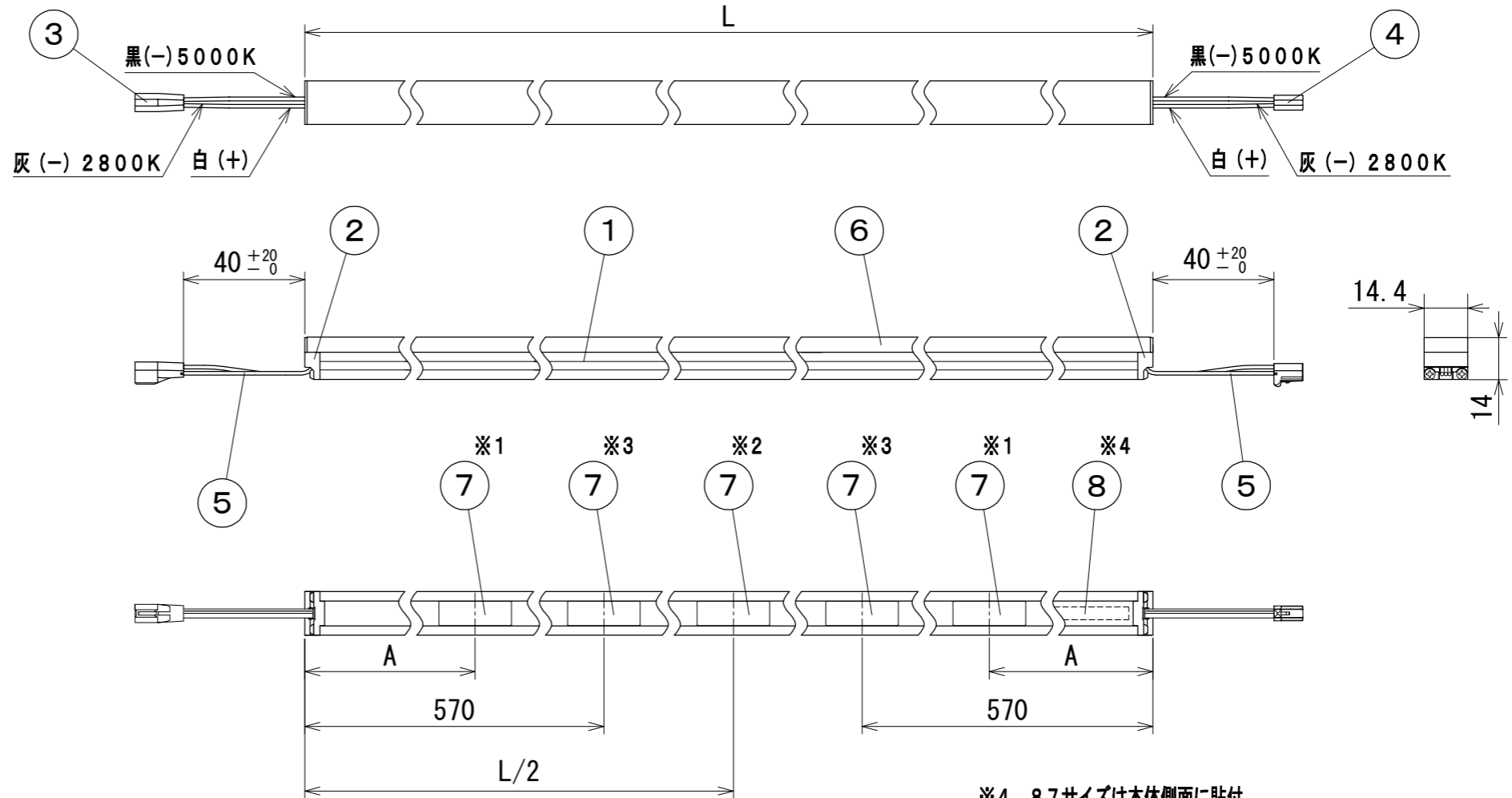
取扱説明書 1枚

MCサドル 2ヶ ( 987サイズ以上は3ヶ)

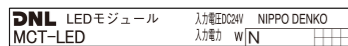


材質：ステンレス (PVCコーティング)

単位：mm  
尺度：1/1



【銘板】



【電源】入力電圧DC24V

- 【注意】
- 1系統の総配線長は5m以内。(コネクタ部は含まない)  
総配線長は直流電源装置2次側からLEDモジュールまでの長さ。(直列配線時はLEDモジュール間の配線長も含む)
  - 1系統のLEDモジュール長合計2500mm以内。

◆適合PWM調光・調色ドライバとの組み合わせでご使用ください。

形式	全長 L (mm)	入力電流 (A)	入力電力 (W)	A寸法 (mm)	磁石個数 (個)	本体質量 (kg)
MCT-LED2- 87NL28S-MG-F1	87	0.05	1.2	—	1	0.05
MCT-LED2- 312NL28S-MG-F1	312	0.19	4.6	80	2	0.08
MCT-LED2- 537NL28S-MG-F1	537	0.34	8.1	120	3	0.13
MCT-LED2- 837NL28S-MG-F1	837	0.53	12.7			0.18
MCT-LED2- 987NL28S-MG-F1	987	0.62	15.0			0.21
MCT-LED2-1137NL28S-MG-F1	1137	0.72	17.3			0.24
MCT-LED2-1212NL28S-MG-F1	1212	0.77	18.4			0.25
MCT-LED2-1512NL28S-MG-F1	1512	0.96	23.0			4

色記号/色温度	光源色	平均演色評価数 Ra
L28/2800K	電球色	83
N/5000K	昼白色	86

- ※4 87サイズは本体側面に貼付
- ※3 1512サイズのみ
- ※2 312、1512サイズはなし
- ※1 87サイズはなし

番号	品名	個数	材料/材質/規格	備考
8	銘板	1	シルバーネーマ	※4
7	磁石	1~4	ネオジウム磁石	
6	樹脂カバー	1	PC	乳白半透明
5	電線	6	AWG24	白、黒、灰
4	電源送りコネクタ	1	PBT	白色
3	電源入力コネクタ	1	PBT	白色
2	エンドキャップ	2	PC	乳白半透明/灰色
1	本体	1	AI	B2アルマイト
名	LEDモジュール			単位
称	MCT-LED2-0000NL28S-MG-F1			尺度
				mm 1/2 (A3)

<b>DNライティング株式会社</b>			
設計	製図	検図	図番
疋田	疋田	平野	20I10A-1BL