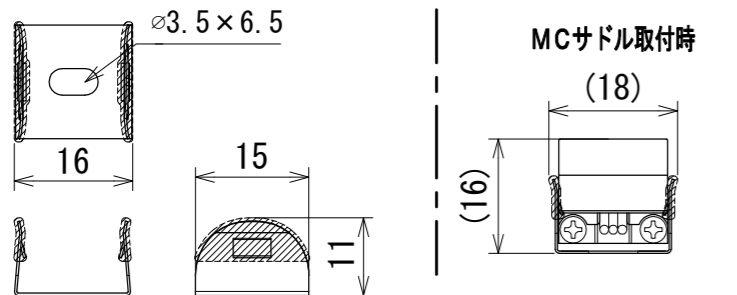


# 納入仕様図面

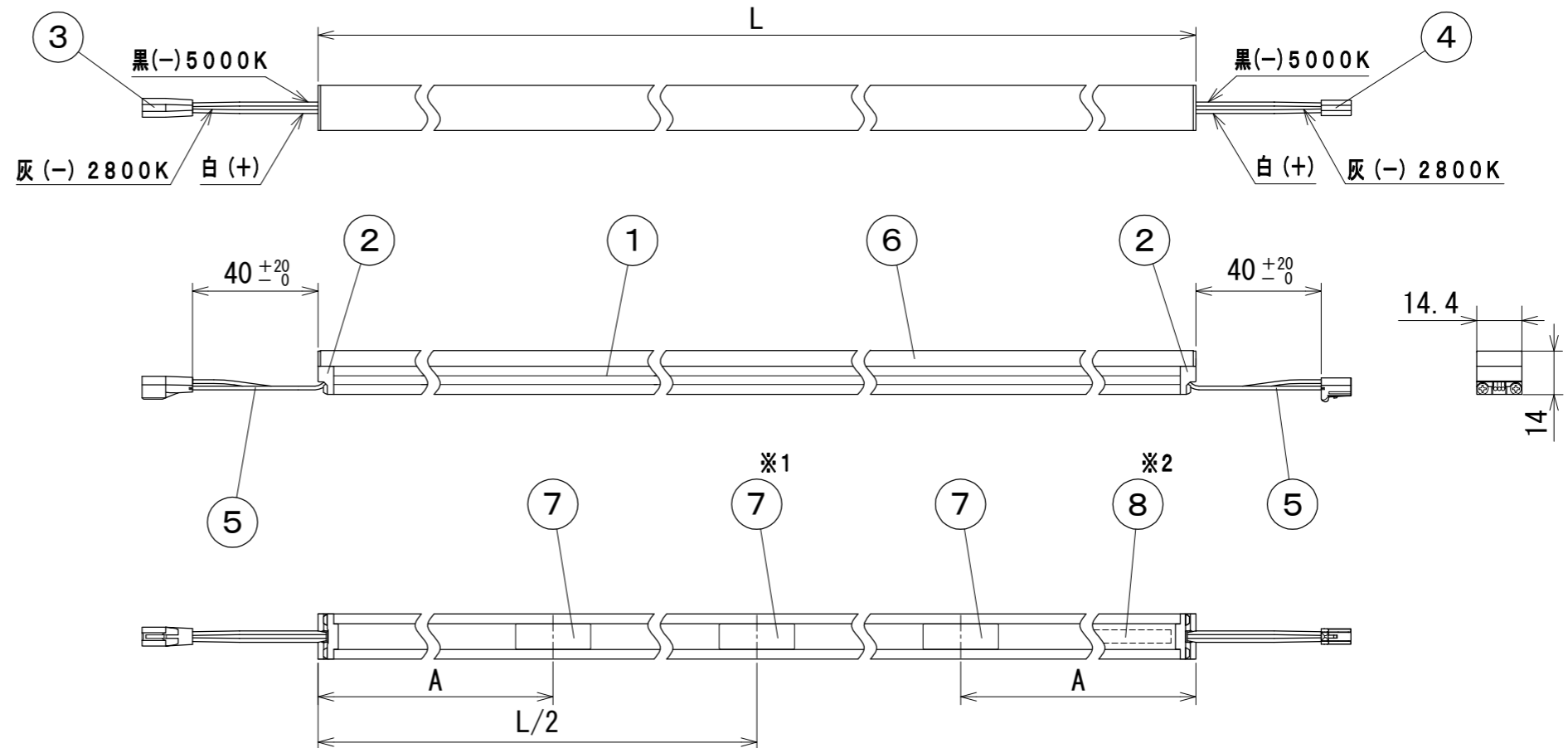
## ●付属品●

取扱説明書 (MCT-LED2-MG 標準) 1枚  
MCサドル 2ヶ (987サイズ以上は3ヶ)

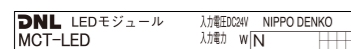


材質: ステンレス (PVCコーティング)

単位: mm  
尺度: 1/1



## 【銘板】



## 【電源】入力電圧DC24V

- 【注意】**
- 1系統の総配線長は5m以内。(コネクタ部は含まない)  
総配線長は直流電源装置2次側からLEDモジュールまでの長さ。(直列配線時はLEDモジュール間の配線長も含む)
  - 1系統のLEDモジュール長合計2500mm以内。

◆ 適合PWM調光・調色ドライバとの組み合わせでご使用ください。

**【特寸】** 特寸は全長162・237・387・462・612・687・762・912・1062・1287・1362・1437mm。

全長 L (mm)	A寸法 (mm)	磁石個数 (個)
162、237	30	2
387、462	80	
612~1437	120	3

色記号/色温度	光源色	平均演色評価数 Ra
L28/2800K	電球色	83
N/5000K	昼白色	86

※2 237サイズ以下は本体側面に貼付  
※1 462サイズ以下はなし

番号	品名	個数	材料/材質/規格	備考
8	銘板	1	シルバーネーマ	※2
7	磁石	2~3	ネオジウム磁石	
6	樹脂カバー	1	PC	乳白半透明
5	電線	6	AWG24	白、黒、灰
4	電源送りコネクタ	1	PBT	白色
3	電源入力コネクタ	1	PBT	白色
2	エンドキャップ	2	PC	乳白半透明/灰色
1	本体	1	AI	アルマイト処理
名	【特寸】LEDモジュール			単位
称	MCT-LED2-0000NL28S-MG-F1			尺度
				mm 1/2 (A3)

**DNL DNライティング株式会社**

設計	製図	検図	図番
疋田	疋田	平野	20I10A-2BL