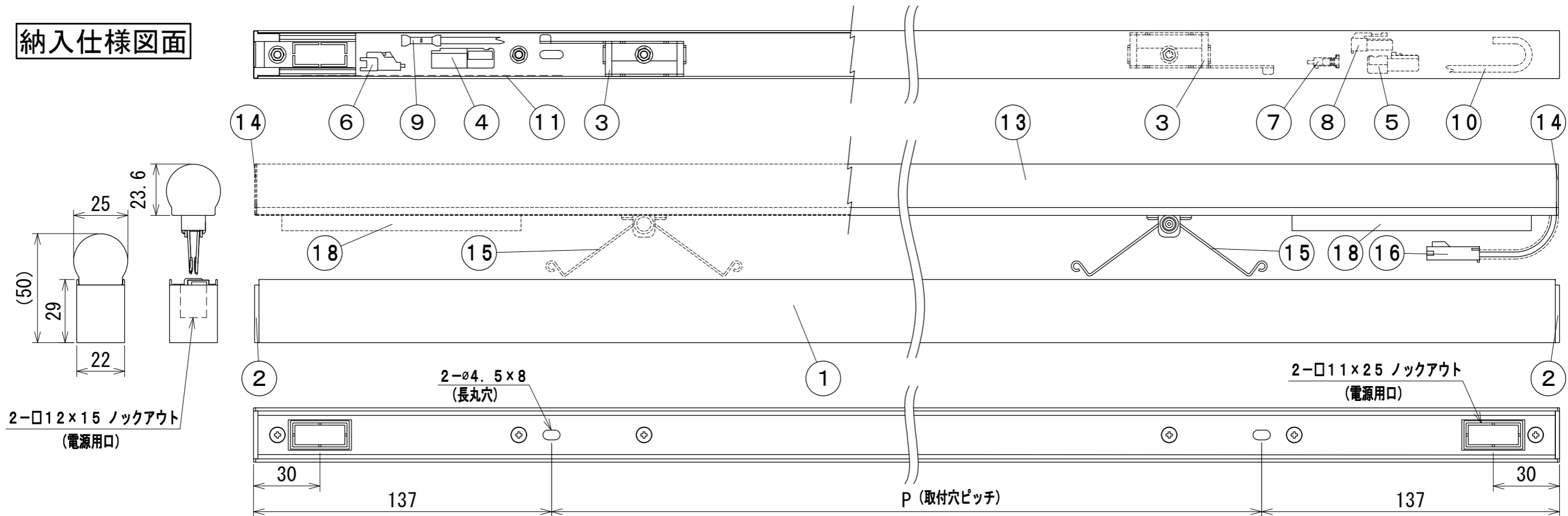


納入仕様図面



2-□12×15 ノックアウト  
(電源用口)

2-□11×25 ノックアウト  
(電源用口)

P (取付穴ピッチ)

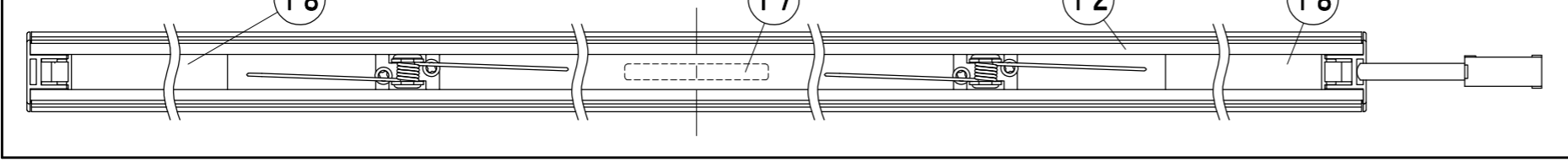
※1 銘板ラベルは器具内に貼り付け。  
※2 R1はH22、F1はL24・L28・L30・WW・W・N。

19	配線補助金具	2		付属品
18	保護部材	2	シリコンフォーム	白色
17	LEDモジュールラベル	1	シルバーネーム	
16	LEDコネクタII	1	PA	白色
15	LEDモジュール接続ばね	2	SUS	
14	エンドキャップ	1組	PC	乳白半透明
13	樹脂カバー	1	PC	乳白半透明/白色
12	LEDモジュール本体	1	AI	アルマイト処理
11	器具銘板	1	PET50	透明 ※1
10	アース送り電線	1	HVSF1.25sq	緑/アース表示
9	アース接続端子	1	NCW-2	絶縁被覆付圧着接続子
8	LEDコネクタI	1	PA	白色
7	調光信号送りコネクタ	1	PA	白色
6	調光信号コネクタ	1	PA	白色
5	電源送りコネクタ	1	PA、PVC	白色
4	電源コネクタ	1	PA、PVC	白色
3	接続ばね受け	2	SPCC	三価ユニクロメッキ
2	サイド板	2	PC	白色
1	器具本体	1	AI	白色

番号	品名	個数	材料/材質/規格	備考
名	TRIM LINE LED照明器具 調光兼用型			単位
称	TRL0000 (H22・L24・L28・L30・WW・W・N) D-□□-APD			尺度
				mm 1/2 (A3)

<b>DNライティング株式会社</b>			
設計	製図	検図	図番
清水	清水	疋田	22C17A-1BW

LEDモジュール背面図



● 付属品 ●

取扱説明書 1枚

配線補助金具 2ヶ

取付ねじ トラスタッピングねじ (1種) 3.5×20mm 2ヶ

【LEDモジュールラベル】

【器具銘板】

【電源】入力電圧AC100V 周波数50/60Hz 【電源送り】10灯以内 (電源送り容量5A) 【使用場所】屋内用

器具形式	器具全長 L (mm)	取付穴ピッチ P (mm)	入力電流 (A)	入力電力 (W)	本体質量 (kg)
TRL 850 (H22・L24・L28・L30・WW・W・N) D-□□-APD	850	576	0.11	10.8	0.68
TRL1000 (H22・L24・L28・L30・WW・W・N) D-□□-APD	1000	726	0.13	12.6	0.76
TRL1250 (H22・L24・L28・L30・WW・W・N) D-□□-APD	1250	976	0.15	14.1	0.86
TRL1500 (H22・L24・L28・L30・WW・W・N) D-□□-APD	1500	1226	0.16	15.4	1.02

色記号/色温度	光源色	平均演色評価数 Ra
H22/2200K	電球色	93
L24/2400K	電球色	83
L28/2800K	電球色	83
L30/3000K	電球色	83
WW/3500K	温白色	86
W/4200K	白色	86
N/5000K	昼白色	86