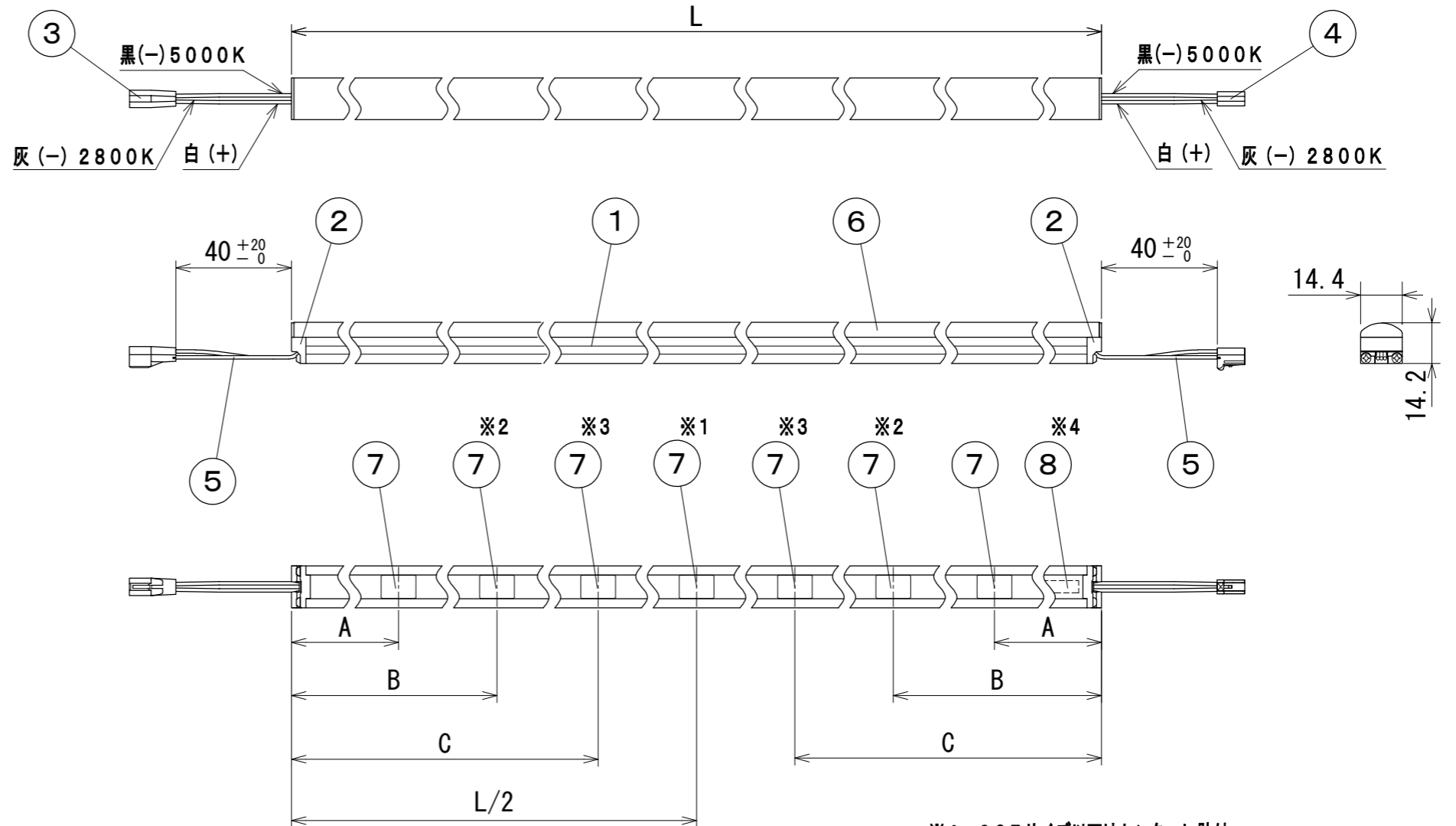
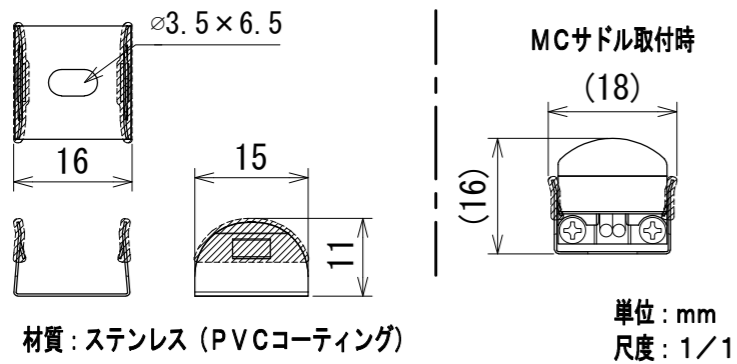


納入仕様図面

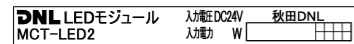
●付属品●

取扱説明書 (MCT-LED2-MG 標準) 1枚
MCサドル 2ヶ (987サイズ以上は3ヶ、2000サイズ以上は5ヶ)



- ※4 237サイズ以下はセンターに貼付
- ※3 2112サイズ以下はなし
- ※2 1437サイズ以下はなし
- ※1 162~462、1587、2187~2412サイズはなし

【銘板】



【電源】入力電圧DC24V

- 【注意】**
- 1系統の総配線長は5m以内。(コネクタ部は含まない)
総配線長は直流電源装置2次側からLEDモジュールまでの長さ。(直列配線時はLEDモジュール間の配線長も含む)
 - 1系統のLEDモジュール長合計2500mm以内。

◆適合PWM調光・調色ドライバとの組み合わせでご使用ください。

【特寸】 特寸は全長162・237・387・462・612・687・762・912・1062・1287・1362・1437
・1587・1662・1812・1887・2037・2112・2187・2337・2412mm。

全長 L (mm)	A寸法 (mm)	B寸法 (mm)	C寸法 (mm)	磁石個数 (個)
162~237	30	-	-	2
387~462	80	-	-	
612~1437	120	570	-	3
1587			-	4
1662~2112			-	5
2187~2412			1020	6

色記号/色温度	光源色	平均演色評価数 Ra
L28/2800K	電球色	83
N/5000K	昼白色	86

番号	品名	個数	材料/材質/規格	備考
8	銘板	1	シルバーネーマ	※4
7	磁石	2~6	ネオジウム磁石	
6	樹脂カバー	1	PC	乳白半透明
5	電線	6	AWG24	白、黒、灰
4	電源送りコネクタ	1	PBT	白色
3	電源入力コネクタ	1	PBT	白色
2	エンドキャップ	2	PC	乳白半透明/灰色
1	本体	1	AI	アルマイト処理
名	【特寸】LEDモジュール			単位
称	MCT-LED2-0000NL28D-MG-F1			尺度
				mm 1/2 (A3)

DNL DNライティング株式会社				
設計	製図	検図	図番	
浅野	浅野	平野 渡辺	23G13A-2BU	