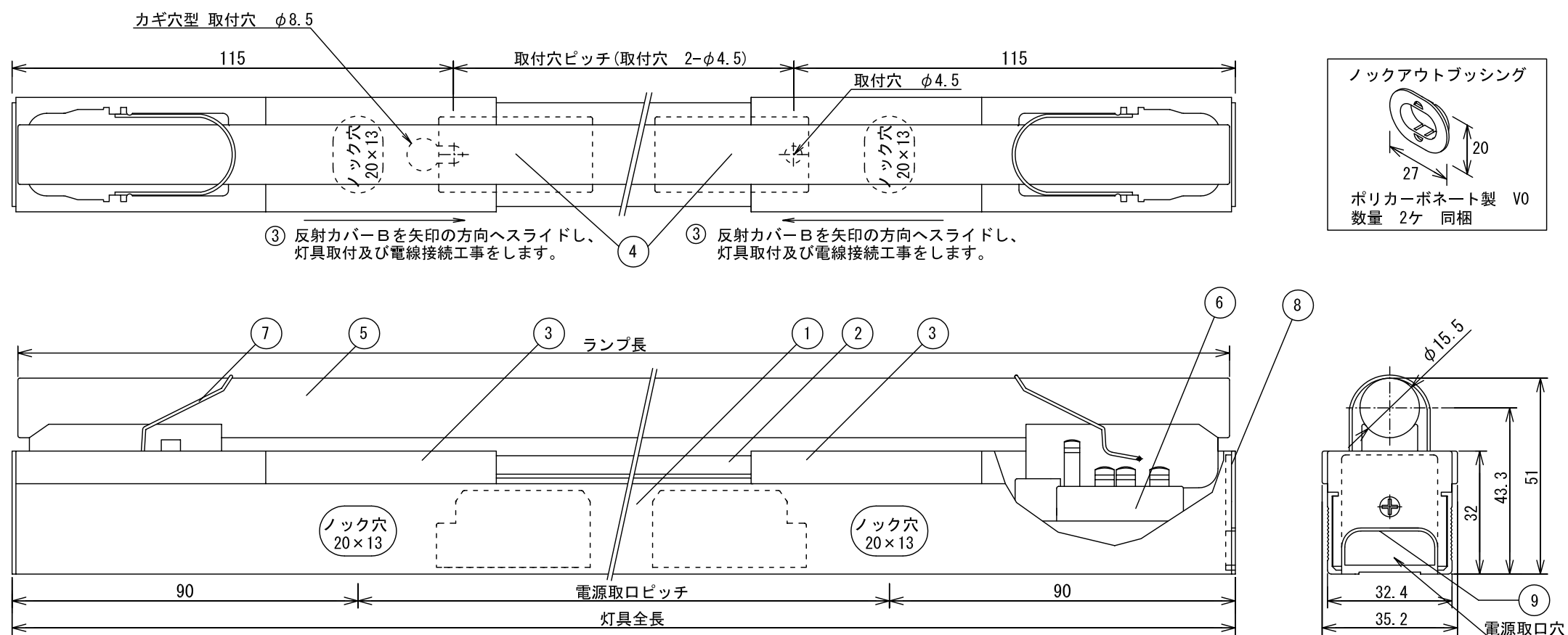
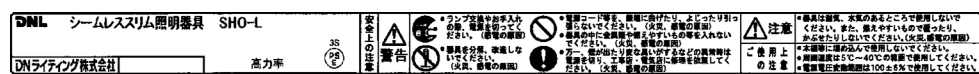


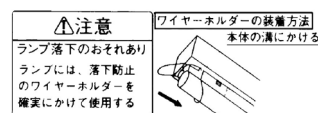
納入仕様図面



【器具銘板】



【ワイヤーホルダーの装着方法ラベル】

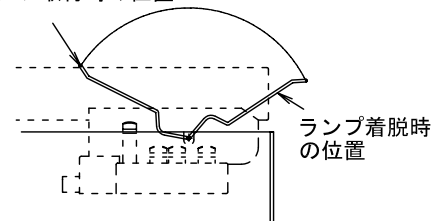


【電源カバースライド方向ラベル】



ランプ脱落防止用ワイヤーホルダー
の取り扱い

ランプ取付時の位置



【仕様】

灯具形式	灯具全長 (mm)	入力電圧 (V)	周波数 (Hz)	入力電流 (A)	入力電力 (W)	適合ランプ	ランプ寸法 (mm)	取付穴ピッチ (mm)	電源取口ピッチ (mm)	重量 (kg)
SHO-L500T5A	500	100	50/60 共用	0.19	19	FHE500T5	497	270	320	0.38

⑨	R保護ブッシュ	2	ポリカーボネート V0	
⑧	側板	2	SPC t=1	エコーメッキ
⑦	ワイヤーホルダー	2	SUS φ0.8	
⑥	ソケット	2	PBT V0	
⑤	ランプ FHE-T5	1	ソダガラス	別売
④	電源送り端子台ST-3	2	ポリカーボネート V0	L37.2×W18×H16.7
③	反射カバー-B	2	7mm押し出し材	B27mmait仕上げ
②	反射カバー-A	1	7mm押し出し材	B27mmait仕上げ
①	本体	1	7mm押し出し材	B27mmait仕上げ
番号	品名	個数	材料/材質/規格	備考
名称	シームレススリム照明器具 SHO-L500T5A			単位 尺度 mm 0.7/1 (A3)

販売元 **DNL** DNライティング株式会社
ダイア蛍光株式会社

設計	製図	検図	図番
川田	出口		S4636 (110422)