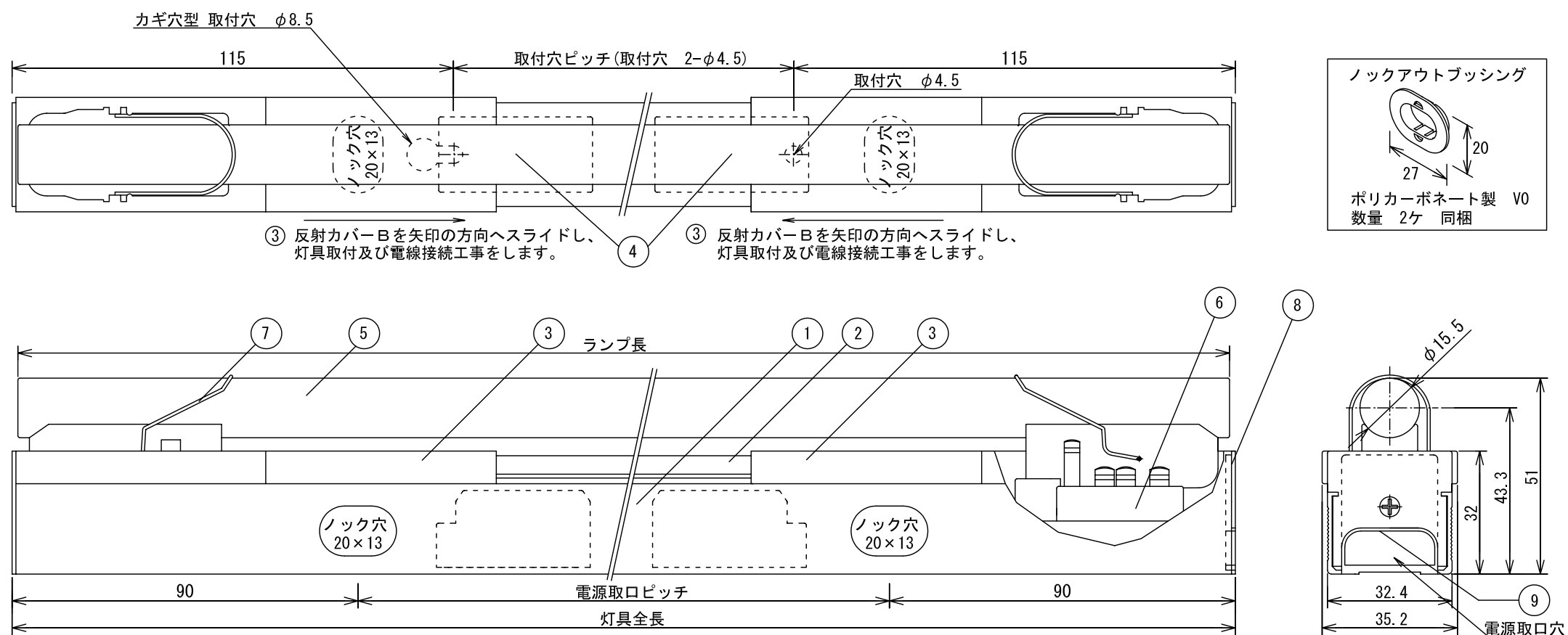
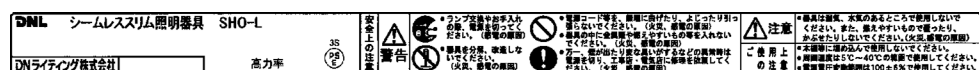


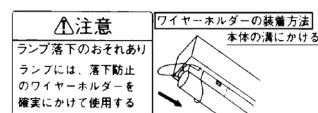
納入仕様図面



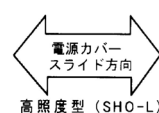
【器具銘板】



【ワイヤーホルダーの装着方法ラベル】

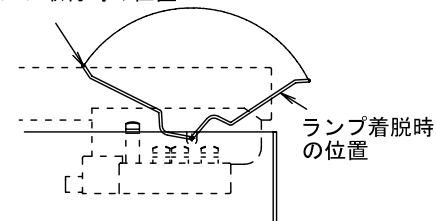


【電源カバースライド方向ラベル】



ランプ脱落防止用ワイヤーホルダー
の取り扱い

ランプ取付時の位置



【仕様】

灯具形式	灯具全長 (mm)	入力電圧 (V)	周波数 (Hz)	入力電流 (A)	入力電力 (W)	適合ランプ	ランプ寸法 (mm)	取付穴ピッチ (mm)	電源取口ピッチ (mm)	重量 (kg)
SHO-L1250T5K	1250	200	50/60 共用	0.22	42	FHE1250T5	1247	1020	1070	0.84
		100		0.43	43					

⑨	R保護ブッシュ	2	ポリカーボネート V0	
⑧	側板	2	SPC t=1	エコーメッキ
⑦	ワイヤーホルダー	2	SUS φ0.8	
⑥	ソケット	2	PBT V0	
⑤	ランプ FHE-T5	1	ソダガラス	別売
④	電源送り端子台CT-1	2	PBT V0	L40×W19.6×H20
③	反射カバー-B	2	7mm押し出し材	B27mmマイト仕上げ
②	反射カバー-A	1	7mm押し出し材	B27mmマイト仕上げ
①	本体	1	7mm押し出し材	B27mmマイト仕上げ
番号	品名	個数	材料/材質/規格	備考
名称	シームレススリム照明器具 SHO-L1250T5K			単位 尺度 mm 0.7/1 (A3)

販売元	DNL DNライティング株式会社		
	ダイア蛍光株式会社		
設計	製図	検図	図番
	川田	出口	S4639 (110422)