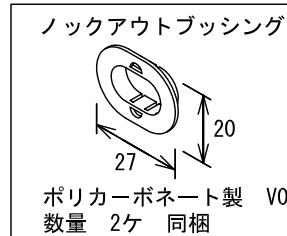
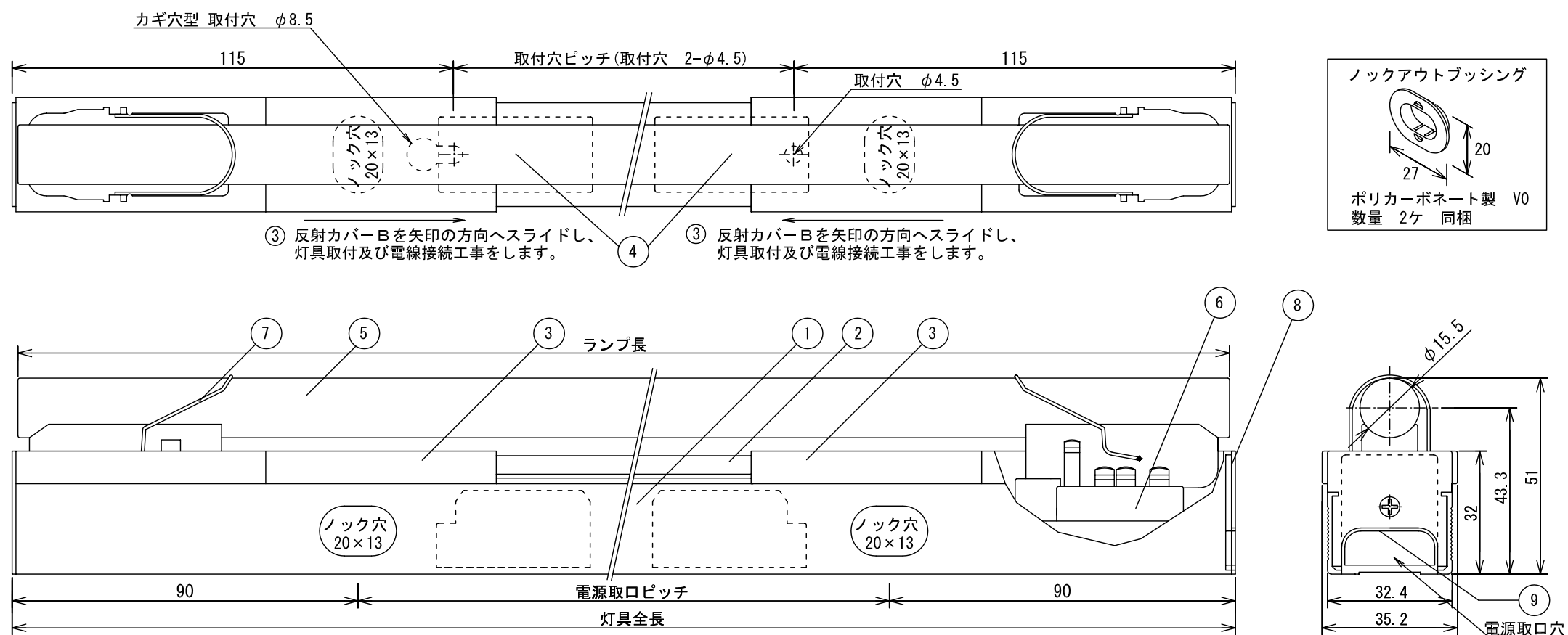
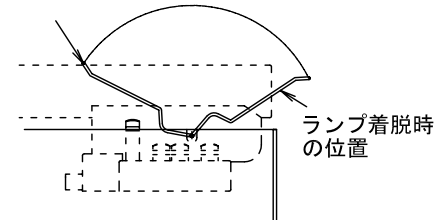


納入仕様図面

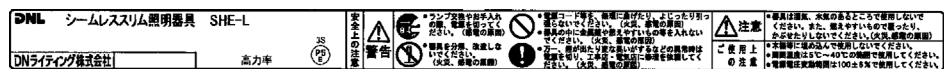


ランプ脱落防止用ワイヤーホルダーの取り扱い

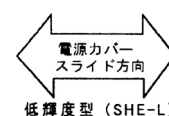
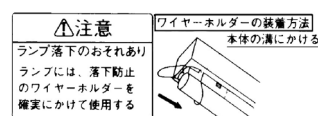
ランプ取付時の位置



【器具銘板】



【ワイヤーホルダーの装着方法ラベル】 【電源カバースライド方向ラベル】



⑨	R保護ブッシュ	2	ポリカーボネート V0	
⑧	側板	2	SPC t=1	エポキシ
⑦	ワイヤーホルダー	2	SUS φ0.8	
⑥	ソケット	2	PBT V0	
⑤	ランプ FHE-T5	1	ソーダガラス	別売
④	電源送り端子台ST-3	2	ポリカーボネート V0	L37.2×W18×H16.7
③	反射カバー-B	2	7mm押し出し材	B27mmマイト仕上げ
②	反射カバー-A	1	7mm押し出し材	B27mmマイト仕上げ
①	本体	1	7mm押し出し材	B27mmマイト仕上げ
番号	品名	個数	材料/材質/規格	備考
名称	シームレススリム照明器具 SHE-L500T5A			単位 尺度 mm 0.7/1 (A3)

販売元 **DNL** DNライティング株式会社

ダイア蛍光株式会社

設計	製図	検図	図番
	川田	出口	S4641 (110422)

【仕様】

灯具形式	灯具全長 (mm)	入力電圧 (V)	周波数 (Hz)	入力電流 (A)	入力電力 (W)	適合ランプ	ランプ寸法 (mm)	取付穴ピッチ (mm)	電源取口ピッチ (mm)	重量 (kg)
SHE-L500T5A	500	100	50/60共用	0.13	13	FHE500T5	497	270	320	0.38