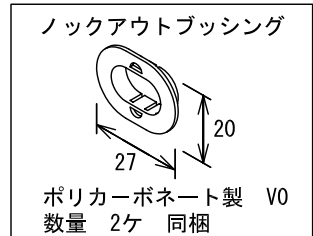
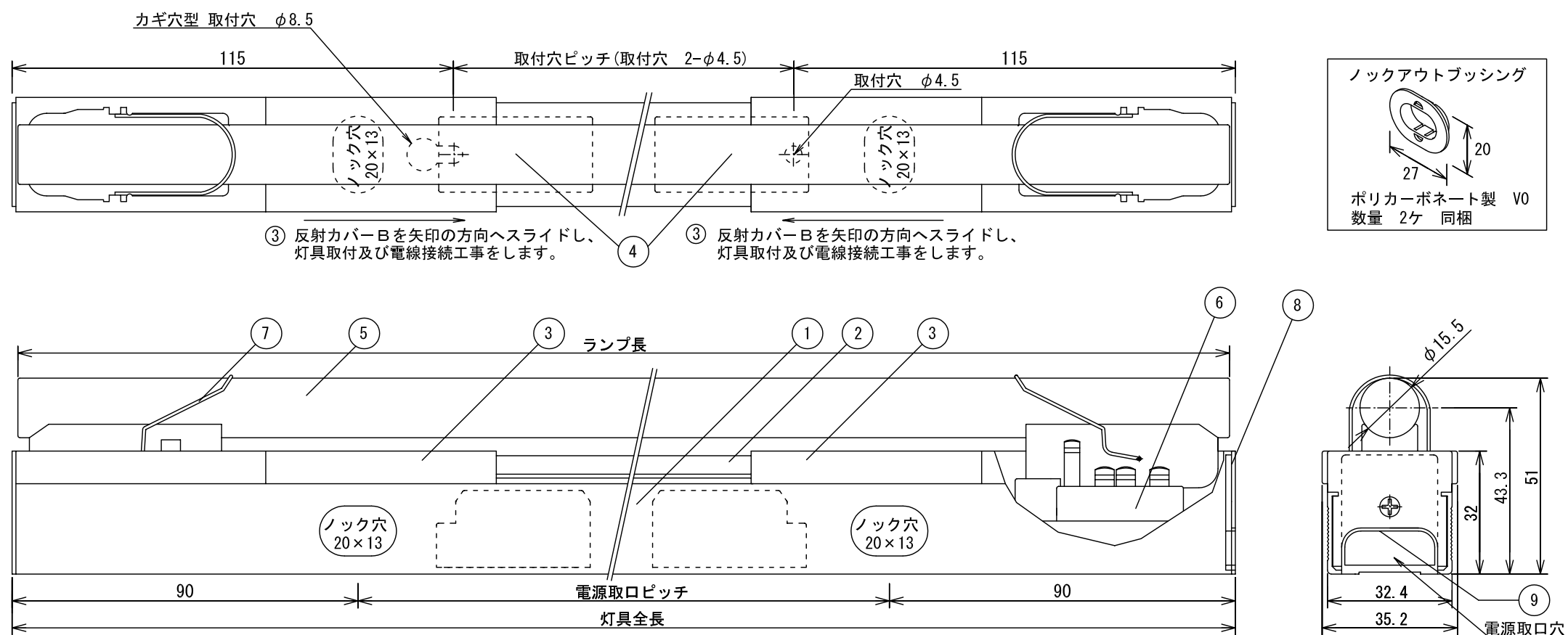
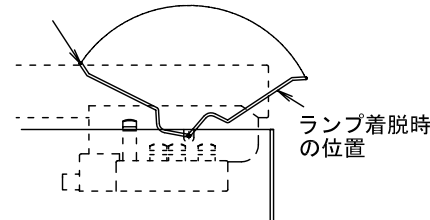


納入仕様図面

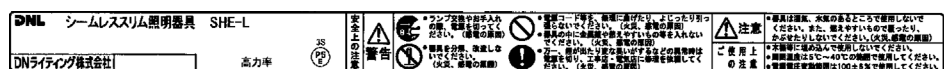


ランプ脱落防止用ワイヤーホルダーの取り扱い

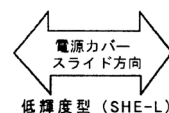
ランプ取付時の位置



【器具銘板】



【ワイヤーホルダーの装着方法ラベル】 【電源カバースライド方向ラベル】



【仕様】

灯具形式	灯具全長 (mm)	入力電圧 (V)	周波数 (Hz)	入力電流 (A)		入力電力 (W)		適合ランプ	ランプ寸法 (mm)	取付穴ピッチ (mm)	電源取口ピッチ (mm)	重量 (kg)
				100V	200V	100V	200V					
SHE-L1500T5K	1500	100/200共用	50/60共用	0.34	0.17	34	33	FHE1500T5	1497	1270	1320	0.91

⑨	R保護ブッシュ	2	ポリカーボネート V0	
⑧	側板	2	SPC t=1	エポキシ
⑦	ワイヤーホルダー	2	SUS φ0.8	
⑥	ソケット	2	PBT V0	
⑤	ランプ FHE-T5	1	ソダガラス	別売
④	電源送り端子台CT-1	2	PBT V0	L40×W19.6×H20
③	反射カバー-B	2	7mm押し出し材	B27Mait仕上げ
②	反射カバー-A	1	7mm押し出し材	B27Mait仕上げ
①	本体	1	7mm押し出し材	B27Mait仕上げ
番号	品名	個数	材料/材質/規格	備考
名称	シームレススリム照明器具 SHE-L1500T5K			単位 尺度 mm 0.7/1 (A3)

販売元 **DNL** DNライティング株式会社

ダイア蛍光株式会社

設計	製図	検図	図番
川田	出口		S4645 (110422)