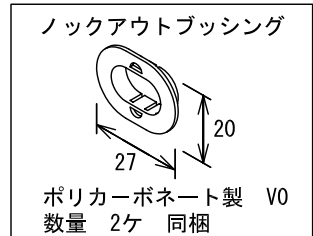
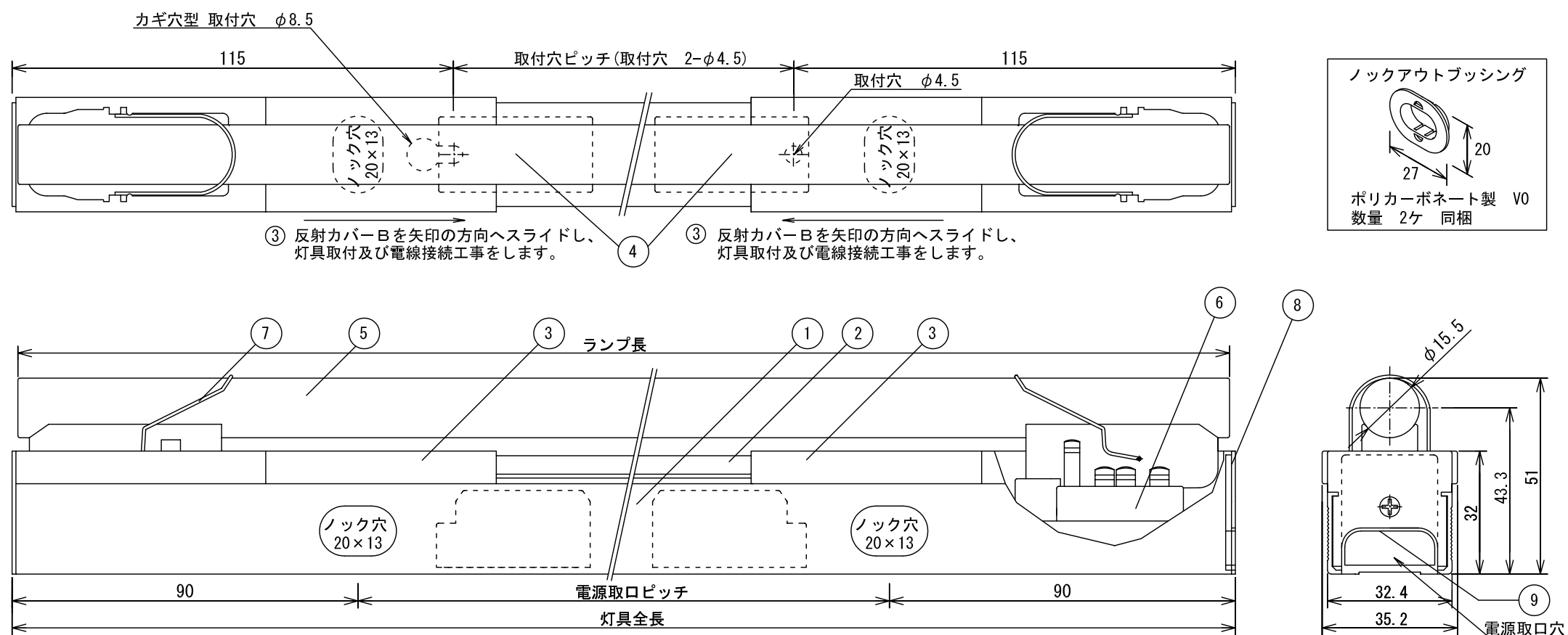
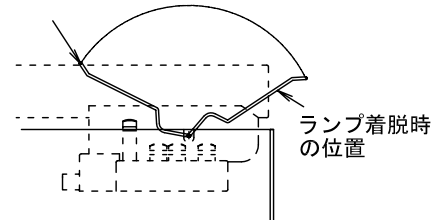


納入仕様図面

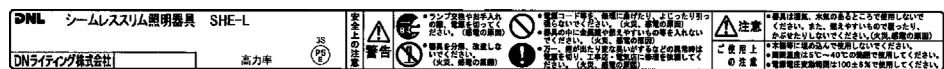


ランプ脱落防止用ワイヤーホルダーの取り扱い

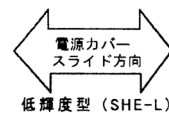
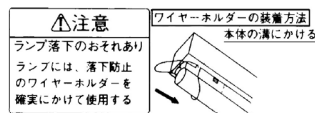
ランプ取付時の位置



【器具銘板】



【ワイヤーホルダーの装着方法ラベル】 【電源カバースライド方向ラベル】



⑨	R保護ブッシュ	2	ポリカーボネート V0	
⑧	側板	2	SPC t=1	エポキシ
⑦	ワイヤーホルダー	2	SUS φ0.8	
⑥	ソケット	2	PBT V0	
⑤	ランプ FHE-T5	1	ソーダガラス	別売
④	電源送り端子台CT-1	2	PBT V0	L40×W19.6×H20
③	反射カバー-B	2	7mm押し出し材	B27Mait仕上げ
②	反射カバー-A	1	7mm押し出し材	B27Mait仕上げ
①	本体	1	7mm押し出し材	B27Mait仕上げ
番号	品名	個数	材料/材質/規格	備考
名称	シームレススリム照明器具 SHE-L1250T5K			単位 尺度 mm 0.7/1 (A3)

販売元 **DNL** DNライティング株式会社

ダイア蛍光株式会社

【仕様】

灯具形式	灯具全長 (mm)	入力電圧 (V)	周波数 (Hz)	入力電流 (A)		入力電力 (W)		適合ランプ	ランプ寸法 (mm)	取付穴ピッチ (mm)	電源取口ピッチ (mm)	重量 (kg)
				100V	200V	100V	200V					
SHE-L1250T5K	1250	100/200共用	50/60共用	0.28	0.14	28	27	FHE1250T5	1247	1020	1070	0.80

設計	製図	検図	図番
川田	出口		S4644 (110422)