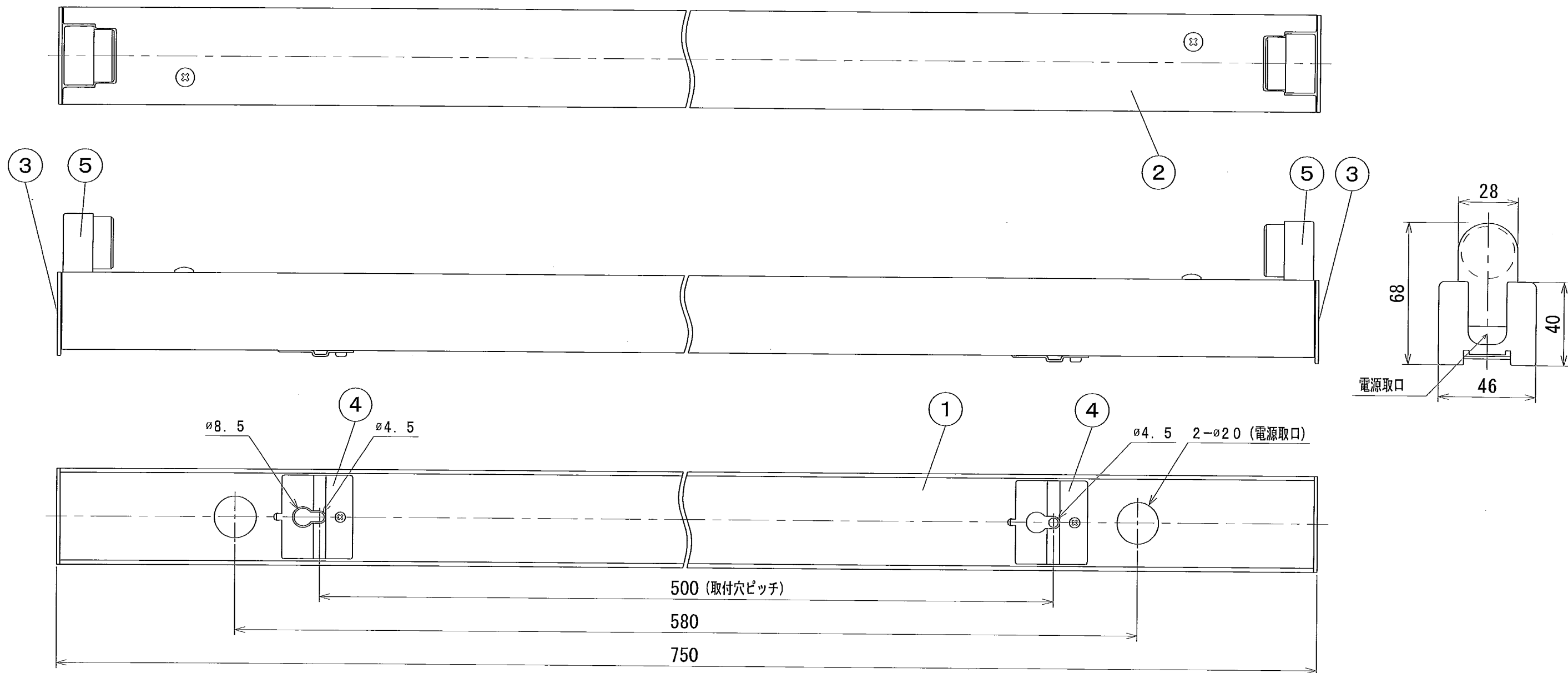


納入仕様図面



【器具銘板】



電源 入力電圧 AC100V

周波数 50/60Hz 共用


器具形式	器具全長 (mm)	適合ランプ	ランプ寸法 (mm)	入力電流 (A)	入力電力 (W)	ランプ電力 (W)	本体質量 (kg)
HS 750A	750	FHS 700	700	0.26	26	20	0.9

●付属品●



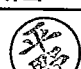
取扱説明書 1枚

取付ねじ 十字穴付タッピングねじトラス 3.5×20mm 2ヶ

5	ソケット	2	P-206 PBT	
4	本体スペーサー	2	SGCC t1.0	
3	サイド板	1組	SPCC t1.6	ユニクロメッキ
2	カバー	1	AI	B2アルマイト
1	本体	1	AI	B2アルマイト
番号	品名	個数	材料/材質/規格	備考
名	ステイヤーライン照明器具			単位
称	HS750A			mm 1/2 (A3)

販売元  DNライティング株式会社

ニッポ電機株式会社

設計	製図	検図	図番
			10113A-9BC