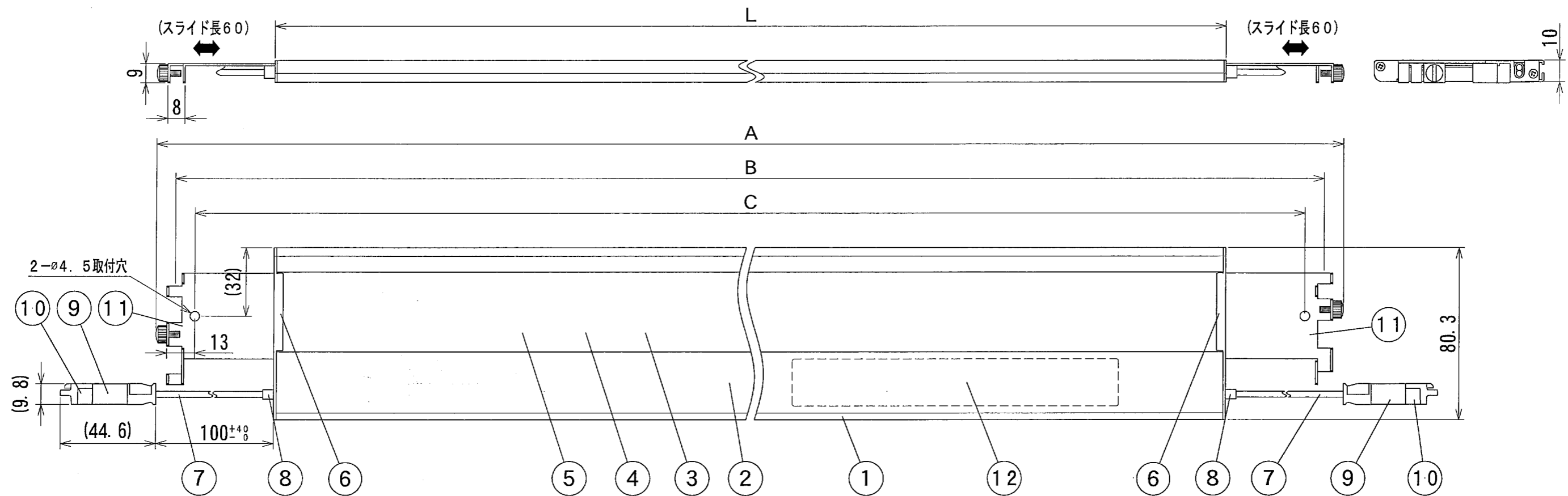
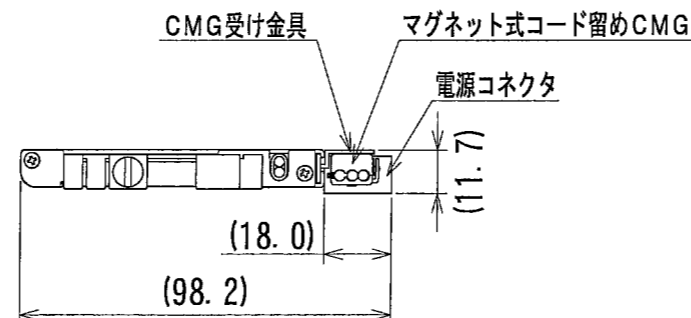


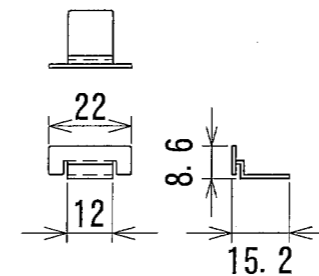
納入仕様図面



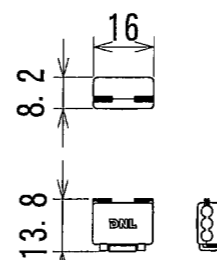
【CMG受け金具、マグネット式コード留めCMG、電源コネクタ取付時】



【CMG受け金具】



【マグネット式コード留めCMG】



- 付属品●
 トラストッピングねじ (1種) 3.5×16mm 2ヶ
 マグネット式コード留めCMG 1ヶ
 CMG受け金具 1ヶ
 取扱説明書

※ガラス棚への固定
 スライドフックを10mm以上引き出し、ブラケットに引っ掛けてローレットねじを確実に締め付けてください。
 10mm以下の場合、ブラケットと電線が当たります。

※木棚への固定
 スライドフックを10mm引き出し、取付穴を使用して付属の取付ねじを締めて取り付けてください。

電源 入力電圧AC100V 周波数 50/60Hz共用

電源送り 10灯以内 (電源送り容量5A)

器具形式	器具全長 L (mm)	全長 A (mm)	ガラス棚取付時 ブラケット間隔 B (mm)	木棚取付時 ねじ穴間隔 C (mm)	入力電流 (A)	入力電力 (W)	本体質量 (kg)
TFP-LED 554 (L28・L30・WW・W・N) -B1	554	600~700	582~682	564~664	0.10	9.5	0.59
TFP-LED 827 (L28・L30・WW・W・N) -B1	827	873~973	855~955	837~937	0.13	13.0	0.82
TFP-LED1100 (L28・L30・WW・W・N) -B1	1100	1146~1246	1128~1228	1110~1210	0.16	16.0	1.03

色記号/色温度	光源色	平均演色評価数 Ra
L28/2800K	電球色	83
L30/3000K	電球色	83
WW/3500K	温白色	85
W/4200K	白色	85
N/5000K	昼白色	85

番号	品名	個数	材料/材質/規格	備考
12	器具銘板	1	PET50 透明	
11	スライドフック	1組	SPCC t1.0	ローレットねじ付
10	コネクタキャップ	2	PC	白色
9	電源コネクタ	2	VM14010-A0	白色
8	電線保護チューブ	2	PVC	透明
7	電線	2	HVFF0.75mm ²	白色
6	サイド板	1組	SPCC t1.2	
5	拡散シート	1		
4	反射シート	1		
3	導光板	1	PMMA	
2	電源カバー	1	AI	アルマイト
1	本体	1	AI	アルマイト

名	LEDたなライト	単位	尺度
称	TFP-LED0000 (L28・L30・WW・W・N) -B1	mm	1/2 (A3)

DNライティング株式会社

設計 製図 検図 図番

霜田 霜田 平野 定田 **15K19A-1AS**