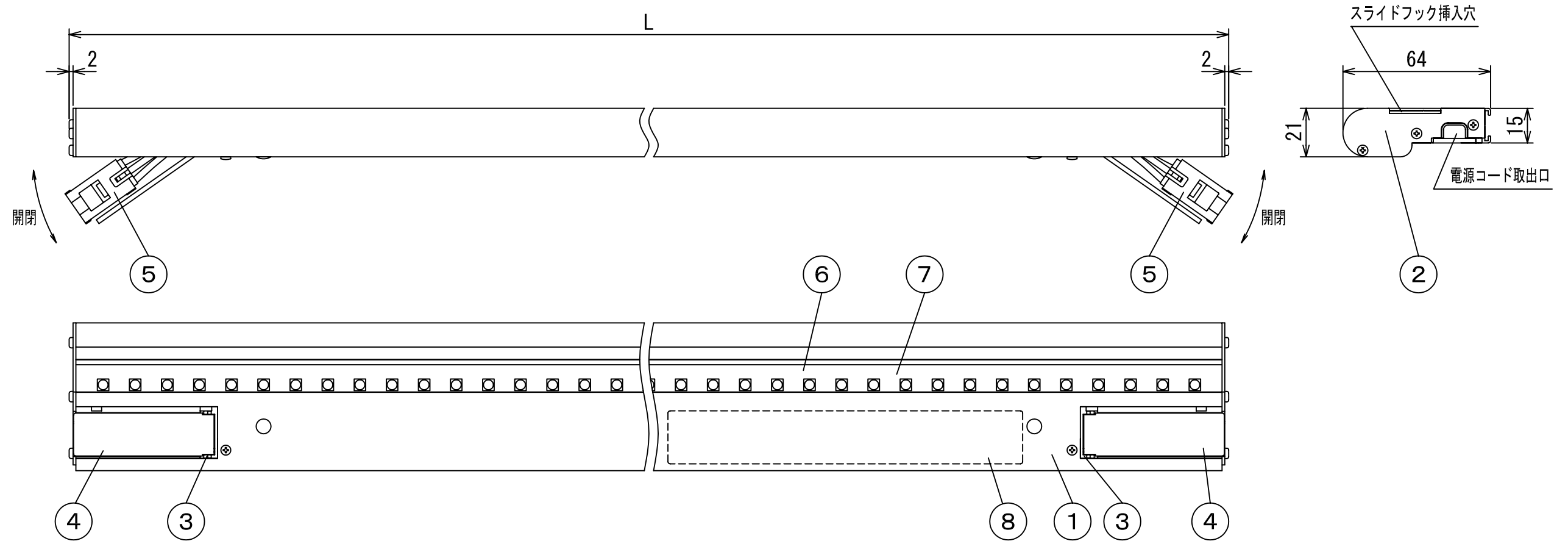
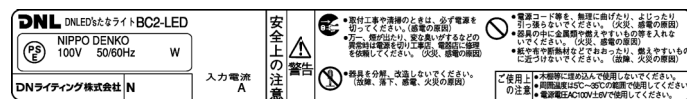


納入仕様図面



【器具銘板】



●付属品●

- 取扱説明書 1枚
- 取付ねじ サラタッピングねじ (1種) 3.5×16mm 3ヶ

【電源】 入力電圧 AC100V 【周波数】 50/60Hz 共用

器具形式	器具全長 L (mm)	入力電流 (A)	入力電力 (W)	本体質量 (kg)
BC2-LED 558A (L28・L30・WW・W・N・D) -S1	558	0.07	7	0.38
BC2-LED 715A (L28・L30・WW・W・N・D) -S1	715	0.09	8.5	0.47
BC2-LED 850A (L28・L30・WW・W・N・D) -S1	850	0.11	10.5	0.55
BC2-LED1142A (L28・L30・WW・W・N・D) -S1	1142	0.14	13.5	0.72

色記号/色温度	光源色	平均演色評価数 Ra
L28/2800K (受注)	電球色	80
L30/3000K	電球色	80
WW/3500K	温白色	80
W/4200K	白色	80
N/5000K	昼白色	80
D/6500K	昼光色	80

番号	品名	個数	材料/材質/規格	備考
8	器具銘板	1	PET50 透明	
7	LEDモジュール	1		
6	樹脂カバー	1	ポリカーボネート樹脂	透明/乳白半透明
5	電源コネクタ	2	YLR-03VF ナイロン66	6A-300V 白色
4	電源コネクタ収納蓋	2	ABS樹脂	灰色
3	電源ボックス	1組	ABS樹脂	灰色
2	サイド板	2	SPC t1.2	三価クロメッキ
1	本体	1	AI	B2アルマイトクリア
名	DN LED's たなライト			単位
称	BC2-LED0000A (L28・L30・WW・W・N・D) -S1			尺度
				mm
				1/2 (A3)
販売元	DNライティング株式会社 タイア蛍光株式会社			
設計	製図	検図	図番	
	川瀬	川田	D4042 (120717)	