

表面殺菌装置

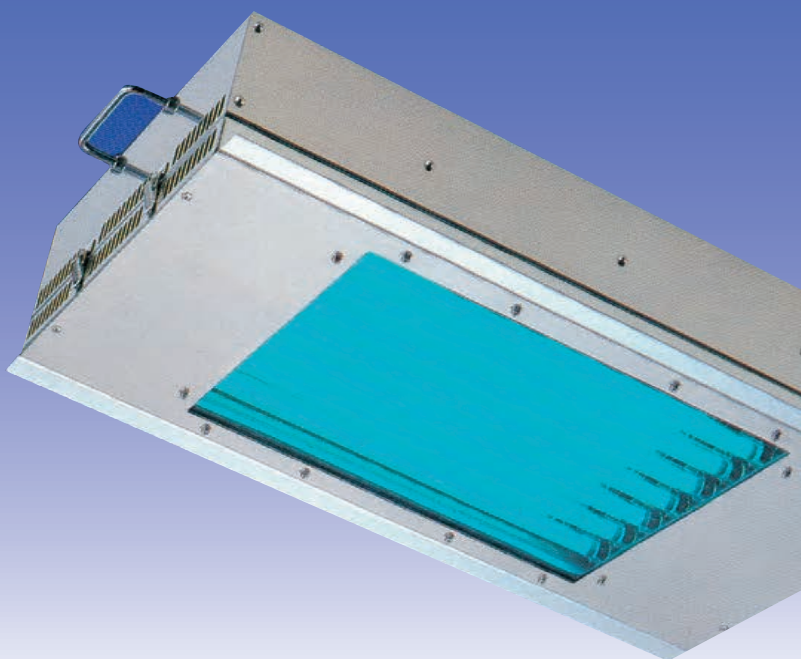
従来の表面殺菌装置の機能をさらに強化して、食品工業など生産加工プラントに組込める、応用性の高いコンパクトタイプです。イージーオペレーティングも魅力。周辺機能もいちだんとレベルアップしました。

特長

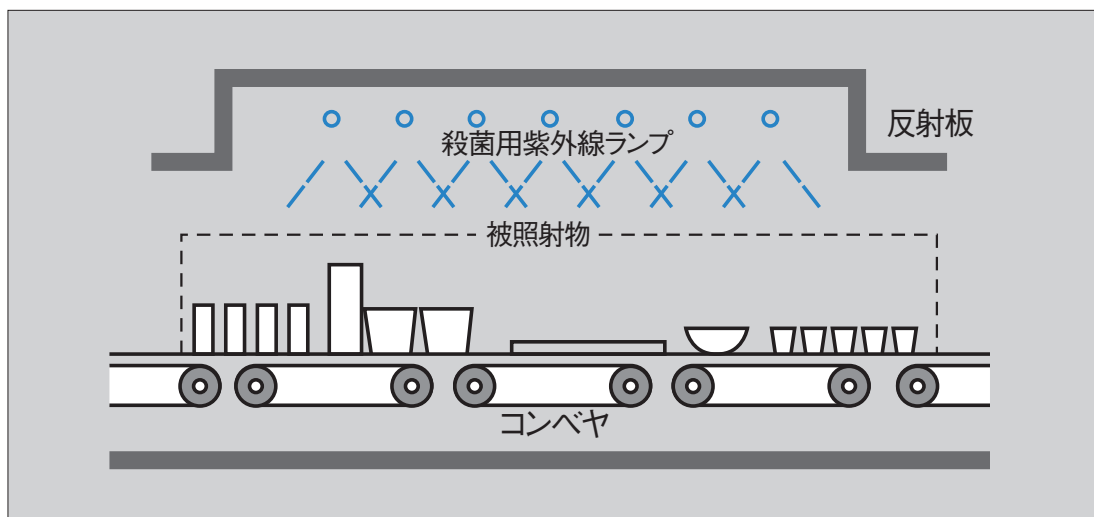
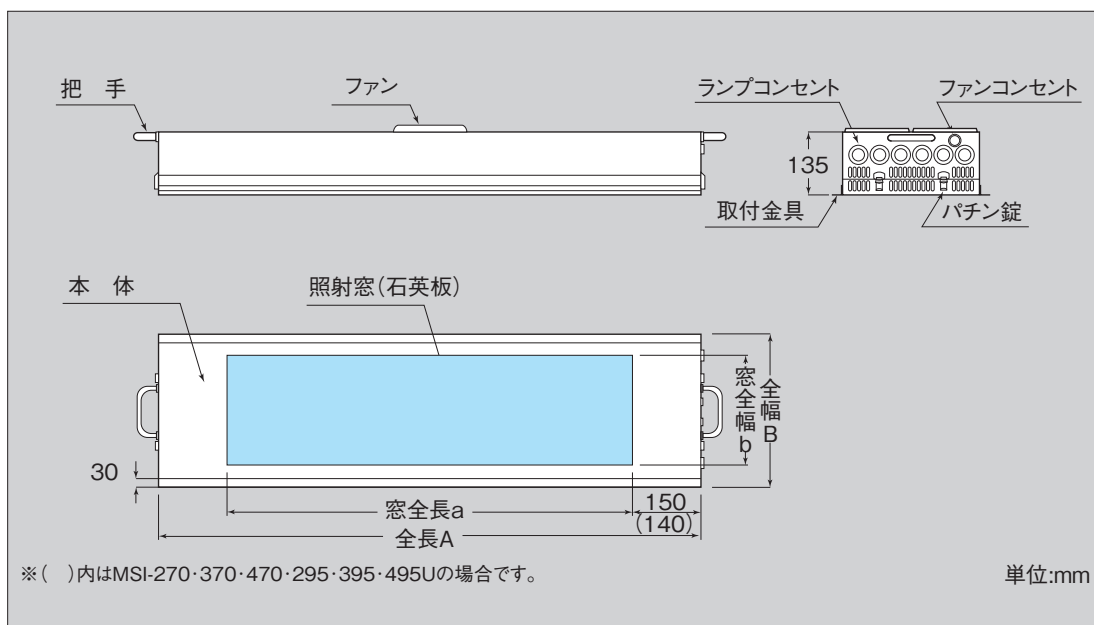
- 操作も簡単な空冷式。始動後短時間で、紫外線照度が安定します。
- 生産加工ラインのベルト幅のちがいに、フレキシブルに対応できるよう照射幅 400mm～900mm まで、12 シリーズを用意しました。
- 本体はステンレス仕様のコンパクトサイズです。

用途

- 食品、化粧品、医薬品等の容器殺菌
- 食品、飲料水、医薬品、特殊フィルム等の包装フィルム殺菌
- 食品、水産加工品等の表面殺菌
- 飲料用容器搬送シート殺菌



構造図



●殺菌装置の定格

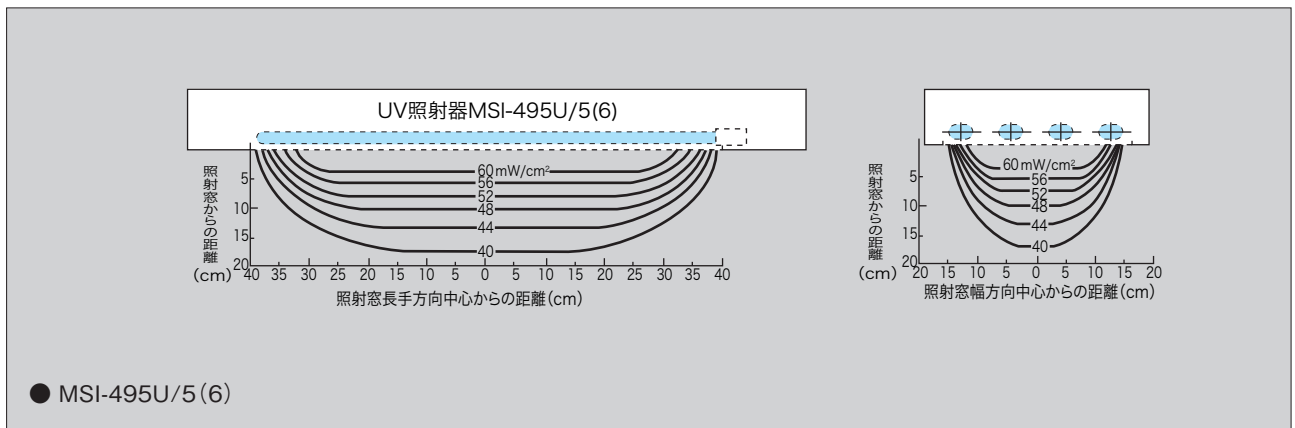
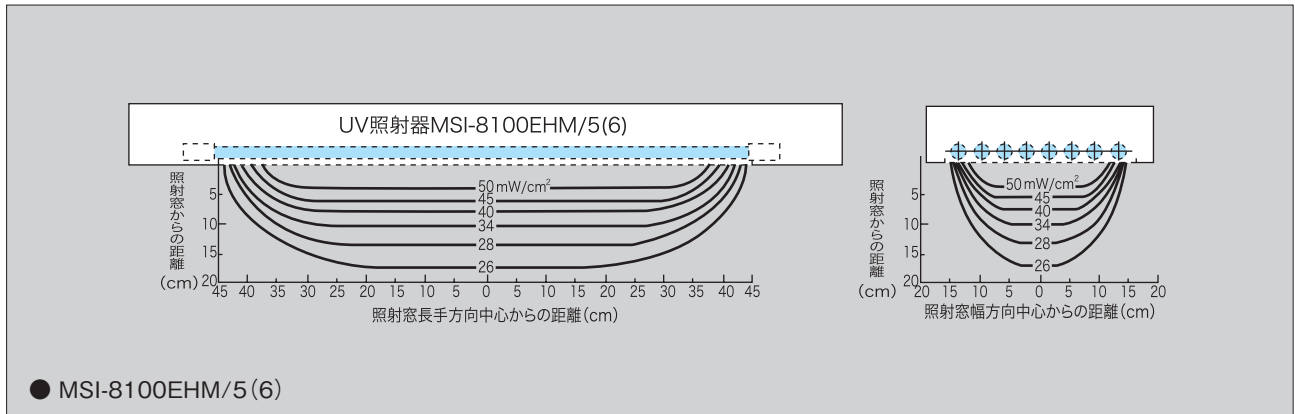
形式	定格		殺菌線照度 (mW/cm ²) ※1	外形寸法 (mm)		窓寸法 (mm)		質量 (kg) ※2	使用ランプ	使用安定器
	入力電流 (A)	入力電力 (W)		A	B	a	b			
MSI-4100EHM/5(6)	4.4	410	50	1200	280	900	160	15.0	SGL-1000EHM-4P x 4	UAA2-2220Px 2
MSI-6100EHM/5(6)	6.3	590	50	1200	360	900	240	18.5	SGL-1000EHM-4P x 6	UAA2-2220Px 3
MSI-8100EHM/5(6)	8.2	770	50	1200	440	900	320	21.5	SGL-1000EHM-4P x 8	UAA2-2220Px 4
MSI-270U/5(6)	6.0	510	60	800	280	600	160	11.0	SGL-70U18F-4P x 2	UAA2-1215P
MSI-370U/5(6)	8.7	750	60	800	360	600	240	14.0	SGL-70U18F-4P x 3	
MSI-470U/5(6)	11.4	990	60	800	440	600	320	17.0	SGL-70U18F-4P x 4	
MSI-295U/5(6)	7.2	640	60	1050	280	800	160	13.0	SGL-95U18F-4P x 2	UAA2-1220P250
MSI-395U/5(6)	10.5	940	60	1050	360	800	240	16.5	SGL-95U18F-4P x 3	
MSI-495U/5(6)	13.8	1240	60	1050	440	800	320	19.5	SGL-95U18F-4P x 4	

・入力電圧：100V MSI-4100・6100・8100EHM/5(6)は200V用もあります。
 ・形式末尾5は50Hz、6は60Hzを表わします。
 ・装置にはランプ、安定器、ランプ接続コード、ファン接続コードが含まれます。

※1 周囲温度20℃、ランプ中央表面から30mmの距離で測定した数値です。
 ※2 安定器を除いた質量です。

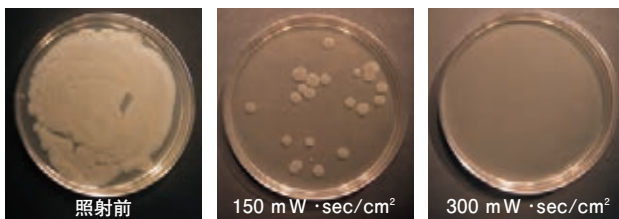
● 殺菌線照度分布

※ 周囲温度 20℃にて測定した数値です。

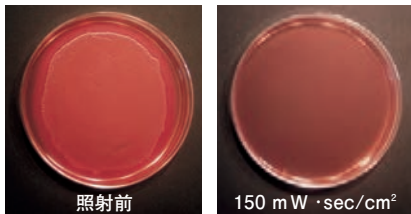


● 表面殺菌装置の殺菌データ

枯草菌芽胞型



大腸菌



枯草菌芽胞型や大腸菌などに効果を発揮し、5秒間照射で99.99%以上の殺菌効果が得られます。

● 表面殺菌装置殺菌効果データ

菌種	生残菌数(CFU)		
	照射前	照射時間(秒)	
		5	10
枯草菌芽胞型	8.2×10 ⁵	2.5×10	0
黄色ブドウ球菌	3.6×10 ⁵	0	0
緑膿菌	1.0×10 ⁵	0	0
大腸菌	7.3×10 ⁵	0	0

・使用器具MSI-850EH/5
 ・照射面殺菌線照度30mW/cm²

● ランプ接続コード

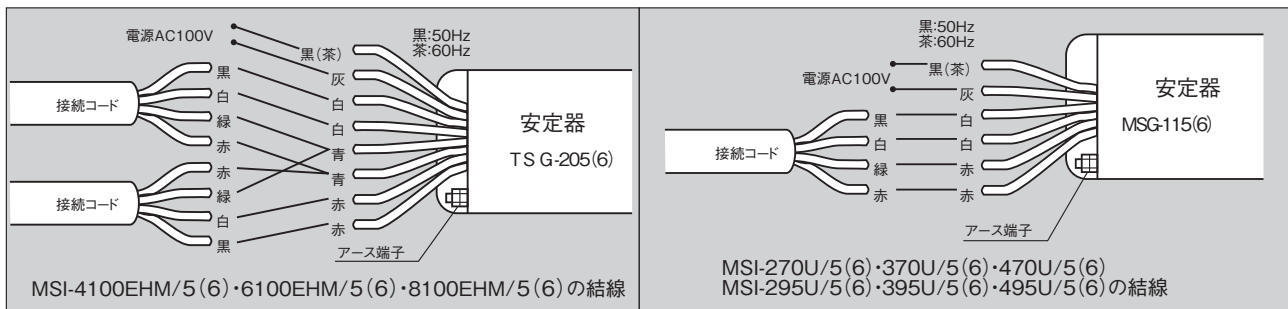


● ファン接続コード



(接続コードの標準の長さは3m)

● ランプ接続コードと安定器の配線図



● 制御盤 (オプション)

SC-81/5(6)

番号	品名
1	本体 (SPCC 焼付塗装 5Y7/1)
2	主銘板
3	受電表示灯 PW (白) AC100V
4	フィラメントトランス電源スイッチ PB1
5	フィラメントトランス電源表示灯 PL1 (緑)
6	安定器電源スイッチ PB2
7	安定器電源表示灯 PL 2 (緑)
8	ランプ異常表示灯 L1 ~ L4 (赤)
9	アワーメーター HM (0 ~ 9999 時間)
10	換気用ルーバー
11	換気用ファン
12	ハンドル
13	安定器
14	2灯用フィラメントトランス FT2-2
15	漏電ブレーカー
16	ランプドライブチェッカー (LDC-2)
17	チャンネルベース (SUS-304 製)

● 制御盤の定格 ※ 接続ケーブル長 10m 以上は電磁安定器のタイプになります！

形式	適合殺菌装置	定格		外形寸法 (mm)			質量 (kg)	ランプドライブチェッカー (枚)			フィラメントトランス (台)	使用安定器 (台)
		入力電圧 (V)	定格容量 (VA)	幅	高さ ※	奥行		LCA-2	LCB-2	LCC-2		
SC-41/5(6)	MSI-4100EHM/5(6)	200	750	700	1700	250	110	1	2	1	FT2-2-40VA-1 (2)	TSG-205 (6) ×2
SC-61/5(6)	MSI-6100EHM/5(6)	200	1200	700	1700	250	140	1	3	1	FT2-2-40VA-1 (3)	TSG-205 (6) ×3
SC-81/5(6)	MSI-8100EHM/5(6)	200	1500	800	1700	250	160	1	4	1	FT2-2-40VA-1 (4)	TSG-205 (6) ×4
SC-27/5(6)	MSI-270U/5(6)	100	900	700	1700	250	110	1	2	1	FT1-2-40VA-1 (1)	MSG-115 (6) ×2
SC-29/5(6)	MSI-295U/5(6)	100	900	700	1700	250	110	1	2	1	FT1-2-40VA-1 (1)	MSG-115 (6) ×2
SC-37/5(6)	MSI-370U/5(6)	100	1200	700	1700	250	140	1	3	1	FT1-2-40VA-1 (2)	MSG-115 (6) ×3
SC-39/5(6)	MSI-395U/5(6)	100	1200	700	1700	250	140	1	3	1	FT1-2-40VA-1 (2)	MSG-115 (6) ×3
SC-47/5(6)	MSI-470U/5(6)	100	1500	800	1700	250	160	1	4	1	FT1-2-40VA-1 (2)	MSG-115 (6) ×4
SC-49/5(6)	MSI-495U/5(6)	100	1500	800	1700	250	160	1	4	1	FT1-2-40VA-1 (2)	MSG-115 (6) ×4

・型式末尾の5は50Hz,6は60Hzを表します。 ・本制御盤は屋内用です。 ・材質：SPCC 焼付塗装 (5Y7/1) ・固定方法：床面アンカーボルト固定
 ※ チャンネルベースを含む