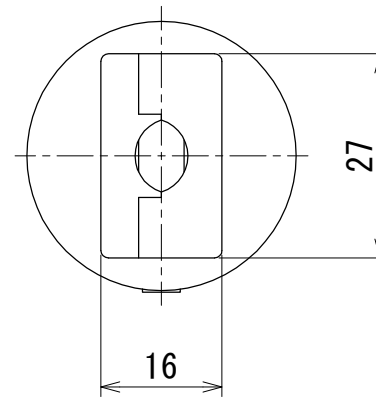
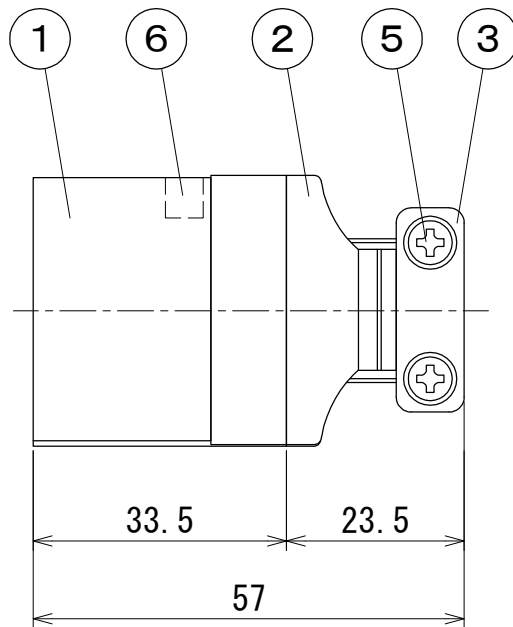
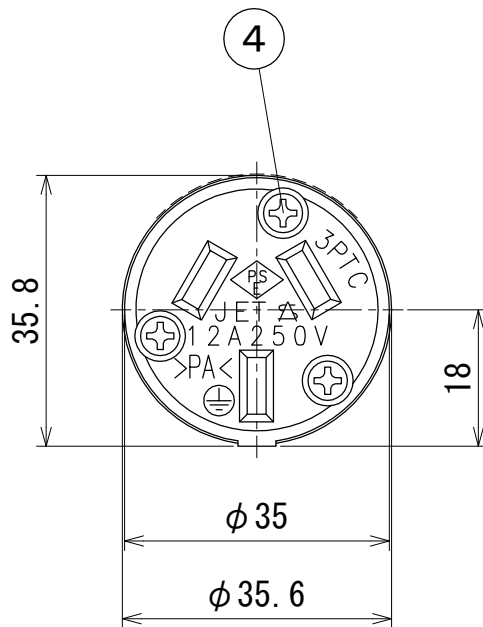


納入仕様図面



※コネクタには動作温度定格91℃の温度ヒューズが内蔵されてます。

6	ラベル	1	ポリエステル25μ	透明 黒文字
5	ナベタッピンねじ	2	3.5×9	クロメートメッキ
4	ナベねじ	3	M3×27.5	クロメートメッキ
3	張力止め	1	ポリアミド樹脂 UL94V-0	耐トラッキング 灰色
2	キャップ	1	ポリアミド樹脂 UL94V-0	耐トラッキング 灰色
1	本体	1	ポリアミド樹脂 UL94V-0	耐トラッキング 灰色

◆ラベル◆

温度ヒューズ内蔵

- 付属品●
- 取扱説明書 1枚
 - 丸形裸圧着端子 3ヶ

定格：250V 12A

番号	品名	個数	材料/材質/規格	備考
名称	コネクタ 3PTC			単位 尺度
				mm 1/1 (A4)

DNライティング株式会社

設計	製図	検図	図番
高橋	高橋	疋田 渡辺	19E28A-1BX

※下記表の電線および付属の圧着端子を使用して下さい。

適用電線 VCTF3心
1. 25mm ² (50/0.18)
2. 0mm ² (37/0.26)