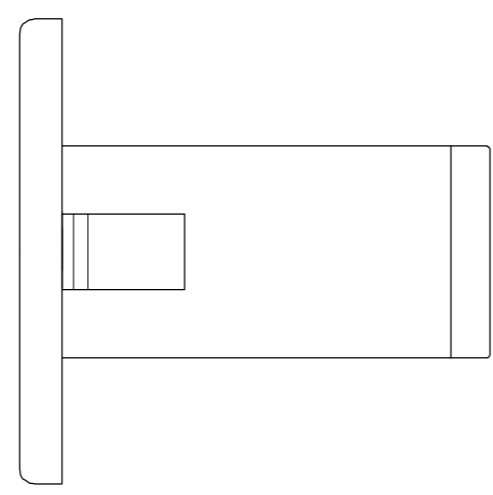
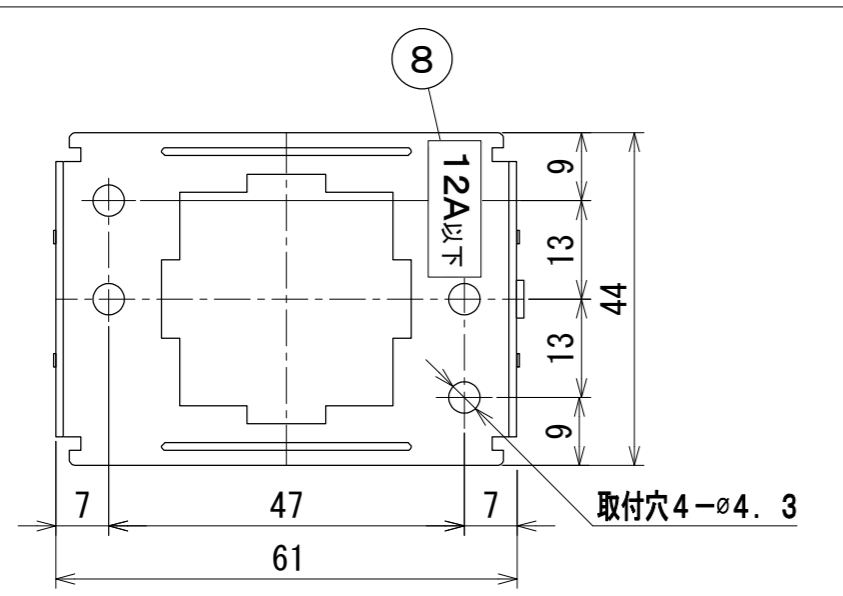
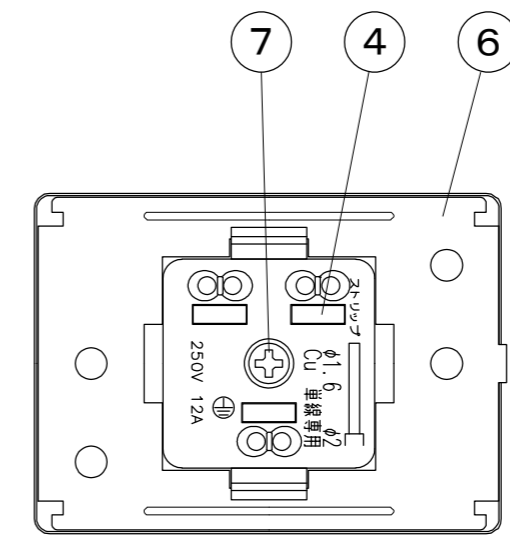
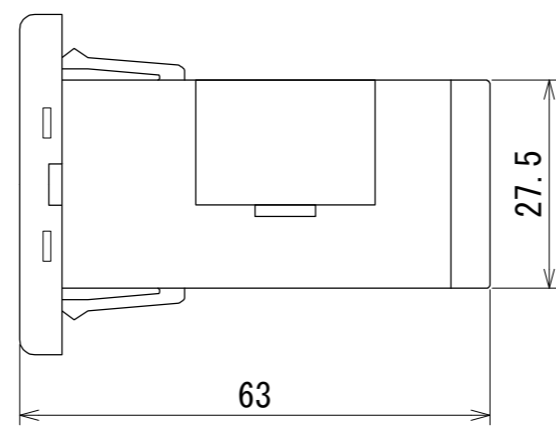
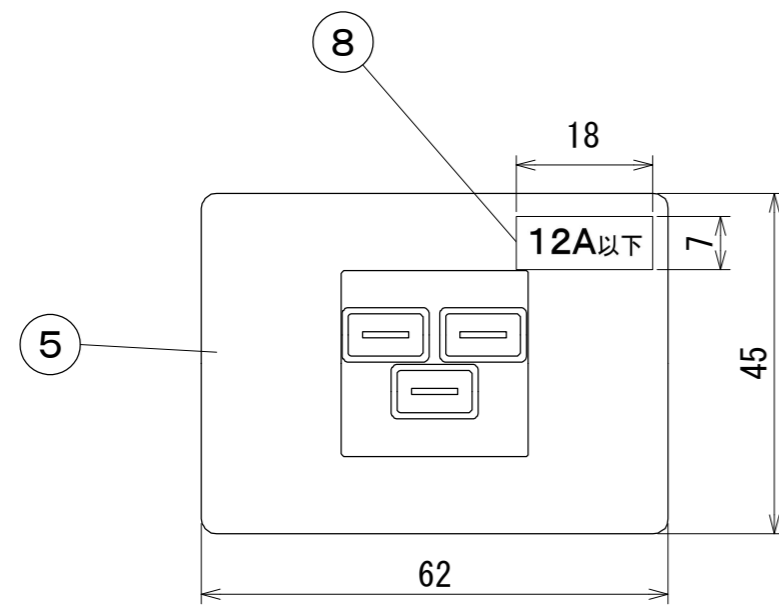
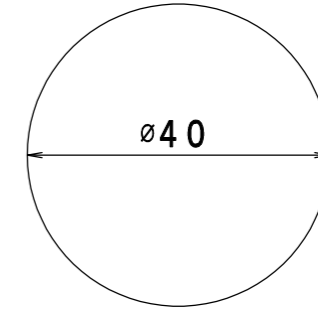
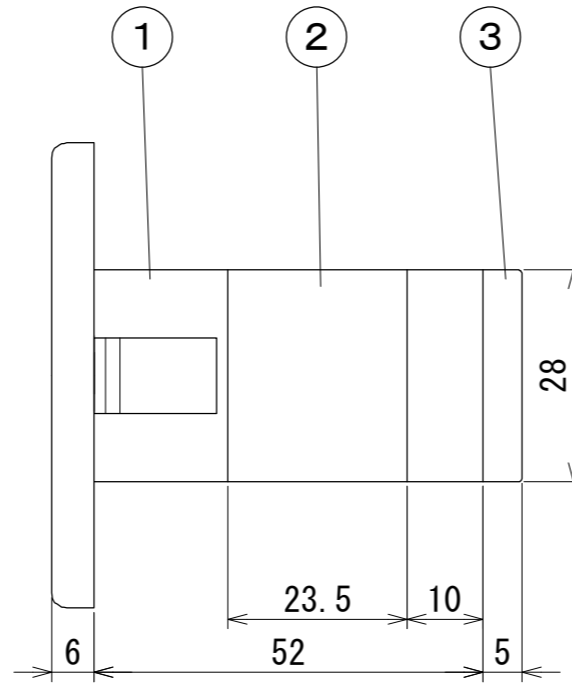


納入仕様図面

取付孔寸法図



※ 周囲温度：5℃～35℃。

| | | | | |
|---|------------|---|------------|-----|
| 8 | ラベル | 2 | PET50 | |
| 7 | ナベタップタイトネジ | 1 | M3×13.5mm | |
| 6 | 取付金具 | 1 | 鉄 t1.0 | |
| 5 | 化粧板 | 1 | ステンレス t0.3 | |
| 4 | リセットボタン | 1 | ナイロン66 | 半透明 |
| 3 | ウラブタ | 1 | PBT | グレー |
| 2 | ヒューズカバー | 1 | PBT | グレー |
| 1 | 本体 | 1 | PBT | グレー |

| 番号 | 品名 | 個数 | 材料/材質/規格 | 備考 |
|----|--------------|----|----------|----------------------|
| 名称 | MKコンセント 3PEF | | | 単位 尺度 mm 1/1 (A3) |

| | | | |
|---------------------|----|----|------------|
| DNライティング株式会社 | | | |
| 設計 | 製図 | 検図 | 図番 |
| 早川 | 早川 | 疋田 | 22B25A-6CC |

定格：250V 12A
ヒューズ定格動作温度：76℃